

Makita®

September – Dezember 2015

AKTION



12-seitige Beilage mit Original-Zubehör von Makita.

18v 4.0Ah
Li-Ion

DDF456SP1J
Akku-Bohrschrauber
im Metallic-Look
mit 3 Akkus und Ladegerät
im MAKPAC!



Jubiläums-
Modell **100**

1915-2015
100 Jahre Makita

Mehr Infos zu diesem Angebot auf der Rückseite



18v + 18v → 36v

Sparen mit System!

Vorhandene **2 x 18V**
Akkus einsetzen ...

... um kraftvolle **36 V**
Akku-Power zu nutzen



Aus dem laufenden Programm. Diese Maschinen sind erhältlich.



Akku-Kombihammer
DHR263ZJ/DHR264ZJ



Akku-Handkreissäge
DHS710ZJ



Akku-Kapp- und Gehrungssäge DLS714Z
(lieferbar ab 12.2015)



Top Handle Akku-Kettensäge DUC252Z



Akku-Rasentrimmer
DUR361UZ/DUR362LZ



Akku-Heckenschere
DUH551Z/DUH651Z
DUR364LZ/DUR365UZ

Guter Preis, mehr Leistung, einfaches Handling!

Das Makita 2 x 18 Volt System eignet sich speziell für Aufgaben, bei denen Kraft und Mobilität gefragt sind. Mit dem Original-Makita-System 2 x 18 Volt werden die Anforderungen erfüllt, die bisher nur von Benzin-Geräten oder einem 36 Volt Akku erreicht wurden.

Vorhandenen Makita 18 Volt Li-Ion Akkus (1,5 / 3,0 / 4,0 / 5,0 Ah) können verwendet werden – aus Makita Werkzeugen und aus den Makita-Garten-geräten. Daher werden die 2 x 18 Volt Geräte ohne Akku angeboten.

Das schont das Portemonnaie.



So funktioniert's!

2 x 18 Volt Akkus werden in Reihe in die Maschine eingesetzt. Den Rest übernimmt die Elektronik des Original-Makita-Systems. Sie wandelt die 2 x 18 Volt in 36 Volt um.

18v + 18v → 36v



2-fach Schnellladegerät DC18RD

Zum gleichzeitigen Laden von 2 Akkus
Bestell-Nr. 196933-6



Diese Akkus können Sie einsetzen:



Akku-Gebläse
DUB361Z/DUB362Z



Akku-Rasenmäher
DLM380Z



18v 1.5Ah
Li-Ion



18v 3.0Ah
Li-Ion



18v 4.0Ah
Li-Ion



18v 5.0Ah
Li-Ion

Auch als Power Source KIT erhältlich. Mehr Infos auf Seite 11



POWER SOURCE KIT 196693-0

- 2 Akkus 18 V / 3,0 Ah
- 1 Ladegerät DC18RC
- MAKPAC-Koffer

POWER SOURCE KIT 196866-5

- 2 Akkus 18 V / 4,0 Ah
- 1 Ladegerät DC18RC
- MAKPAC-Koffer

POWER SOURCE KIT 197017-3

- 2 Akkus 18 V / 5,0 Ah
- 1 Ladegerät DC18RC
- MAKPAC-Koffer

18v + 18v → 36v

Sparen mit System!

Vorhandene **2 x 18V** → ... um kraftvolle **36 V**
 Akkus einsetzen ... Akku-Power zu nutzen

Akku-Kombihammer DHR264ZJ

Zum Bohren, Hammerbohren, Meisseln

Praxis-Tipp!
 Kosten sparen, vorhandene
 Akkus nutzen.



Modell	Akku-Kombihammer DHR264ZJ	
Technische Details	Li-Ion Akku	2x 18 V / 1,5 / 3,0 / 4,0 / 5,0 Ah
	Leerlaufdrehzahl	0 - 1.200 min ⁻¹
	Leerlaufschlagzahl	0 - 4.800 min ⁻¹
	Bohrleistung in Holz	32 mm
	in Stahl	13 mm
	in Beton	26 mm
	Einzel Schlagstärke	3,0 J
Gewicht	4,7 kg	
Im Lieferumfang	MAKPAC Gr. 4, Tiefenanschlag, Seitengriff, SDS-PLUS Schnellwechselfutter, Schnellwechselbohrfutter	
<small>L_{pa}/L_{wa} = 94/105 dB(A), K = 3,0 dB(A), Hammerbohren Beton 15,5 m/s², Meisseln Seitengriff 14,0 m/s², Bohren Metall 5,0 m/s² K = 1,5 m/s²</small>		



Akku-Handkreissäge DHS710ZJ

Ideal zur Küchenmontage, bei Dacharbeiten und im Innenausbau

- Stufenlose Winkerverstellung bis 50°
- Mit Adapter auf Führungsschiene einsetzbar (nicht im Lieferumfang)

Praxis-Tipp!
 Kosten sparen, vorhandene
 Akkus nutzen.

- Sägeblattgehäuse aus Magnesium-Druckguss
- Schnellschließende Schutzhaube



Modell	Akku-Handkreissäge DHS710ZJ	
Technische	Li-Ion Akku	2x 18 V / 1,5 / 3,0 / 4,0 / 5,0 Ah
	Leerlaufdrehzahl	4.800 min ⁻¹
Details	Sägeblattdurchmesser	190 mm
	Sägeblattbohrung	30 mm
	Schnittleistung bei 0°	68,5 mm
	bei 45°	49 mm
Gewicht	4,1 kg	
Im Lieferumfang	MAKPAC Gr. 4, HM-Sägeblatt 190 mm, Parallelanschlag, Absaugstutzen	
<small>L_{pa}/L_{wa} = 85/96 dB(A), K = 3,0 dB(A), Sägen in Holz 2,5 m/s², K = 1,5 m/s²</small>		

Makita ist Ladezeitmeister



In absoluten Bestzeiten sind 18 V Li-Ion Akku wieder startklar!

Volle Kraft voraus im Nu!

2-fach Ladegerät DC18RD

Zum gleichzeitigen Laden von 2 Akkus
Bestell-Nr. 196933-6



Akku-Gebläse DUB361Z / DUB362Z

Ideal für lärmsensible Umgebungen

Praxis-Tipp!
Kosten sparen, vorhandene Akkus nutzen.



• Langes Blasrohr

• Mit Akku-Kapazitäts-
anzeige

Modell		Akku-Gebläse DUB361Z	Akku-Gebläse DUB362Z
Technische Details	Li-Ion Akku	2x 18 V / 1,5 / 3,0 / 4,0 / 5,0 Ah	2x 18 V / 1,5 / 3,0 / 4,0 / 5,0 Ah
	Leerlaufdrehzahl Stufe 1 / 2	10.000 / 17.000 min ⁻¹	11.000 - 21.500 min ⁻¹
	Luftvolumen Stufe 1 / 2	156 / 264 m ³ /h	402 / 798 m ³ /h
	Luftgeschwindigkeits Stufe 1 / 2	57 / 93 m/Sek	27 / 53 m/Sek
	Gewicht inkl. Akku	2,6 kg	3,9 kg
Im Lieferumfang		Blasrohr, Schultergurt	Blasrohr, Schultergurt
DUB361Z L _{DA} /L _{WA} = 82,3/94,7 dB(A), K = 1,6 dB(A), Vibration 2,5 m/s ² , K = 1,5 m/s ² DUB362Z L _{DA} /L _{WA} = 79,1/93,5 dB(A), K = 1,8 dB(A), Vibration 2,5 m/s ² , K = 1,5 m/s ²			



Akku-Kettensäge DUC252Z

Ideal für den Einsatz in geräuschempfindlichem Umfeld

- Hohe Kettengeschwindigkeit für schnelle Schnitte
- Elektrische Motorbremse und Rückschlagschutz



Praxis-Tipp!
Kosten sparen, vorhandene Akkus nutzen.

• Werkzeugloser Kettenwechsel

• Automatische Ketten-schmierung

• Werkzeuglos einstellbare Kettenspannung



Modell		Akku-Kettensäge DUC252Z	
Technische Details	Li-Ion Akku	2x 18 V / 1,5 / 3,0 / 4,0 / 5,0 Ah	
	Kettengeschwindigkeit	500 m /min	
	Schnittlänge	25 cm	
	Kettenteilung	3/8"	
	Treibgliederstärke	1,3 mm	
	Öltank	120 ml	
	Gewicht	4,1 kg	
Im Lieferumfang		Sägekettenschutz, Sägekettenöl, Rundfeile	
(L _{DA} /L _{WA} = 84,0/95,0 dB(A), K = 2,5 dB(A), Vibration Sägen Holz 4,7 m/s ² , K = 1,5 m/s ²)			



SystemKIT

18V Li-Ion

So kombinieren Profis

Im MAK PAC-Systemkoffer



DDF459Y1J

Bohrschrauber



Leerlaufdrehzahl 1. Gang 0-400 min⁻¹
2. Gang 0-1.500 min⁻¹
Drehmoment hart/weich 45/25 Nm
Bohrleistung in Stahl/Holz 13/38 mm

DDF480Y1J

Bohrschrauber



Leerlaufdrehzahl 1. Gang 0-400 min⁻¹
2. Gang 0-1.500 min⁻¹
Drehmoment hart/weich 54/36 Nm
Bohrleistung in Stahl/Holz 13/38 mm

DDF481Y1J

Bohrschrauber



Leerlaufdrehzahl 1. Gang 0-550 min⁻¹
2. Gang 0-2.100 min⁻¹
Drehmoment hart/weich 115/60 Nm
Bohrleistung in Stahl/Holz 13/76 mm
Bohrfutterspannweite 1,5 -13 mm

DDF451Y1J

Bohrschrauber 3-Gang



Leerlaufdrehzahl 1. Gang 0-300 min⁻¹
2. Gang 0-600 min⁻¹
3. Gang 0-1.700 min⁻¹
Drehmoment hart/weich 80/40 Nm
Bohrleistung in Stahl/Holz 13/65 mm

DHP451Y1J

Schlagbohrschrauber 3-Gang



Leerlaufdrehzahl 1. Gang 0-400 min⁻¹
2. Gang 0-600 min⁻¹
3. Gang 0-1.700 min⁻¹
Leerlaufschlagzahl
1. Gang 0-4.500 min⁻¹
2. Gang 0-9.000 min⁻¹
3. Gang 0-25.500 min⁻¹
Drehmoment hart/weich 80/40 Nm
Bohrleistung in Stahl/Holz/Mauerwerk 13/65/16 mm

DHP458Y1J

Schlagbohrschrauber



Leerlaufdrehzahl 1. Gang 0-400 min⁻¹
2. Gang 0-2.000 min⁻¹
Leerlaufschlagzahl
1. Gang 0-6.000 min⁻¹
2. Gang 0-30.000 min⁻¹
Drehmoment hart/weich 91/58 Nm
Bohrleistung in Stahl/Holz/Mauerwerk 13/76/16 mm

DHP480Y1J

Schlagbohrschrauber



Leerlaufdrehzahl 1. Gang 0-400 min⁻¹
2. Gang 0-1.550 min⁻¹
Leerlaufschlagzahl
1. Gang 0-6.000 min⁻¹
2. Gang 0-23.000 min⁻¹
Drehmoment hart/weich 54/36 Nm
Bohrleistung in Stahl/Holz/Mauerwerk 13/38/13 mm

DHP481Y1J

Schlagbohrschrauber



Leerlaufdrehzahl 1. Gang 0-550 min⁻¹
2. Gang 0-2.100 min⁻¹
Leerlaufschlagzahl
1. Gang 0-8.250 min⁻¹
2. Gang 0-31.000 min⁻¹
Drehmoment hart/weich 60/115 Nm
Bohrleistung in Stahl/Holz/Mauerwerk 13/76/13 mm

DTD129Y1J

Schlagschrauber



Max. Drehmoment 160 Nm
Leerlaufdrehzahl 0-2.500 min⁻¹
Leerlaufschlagzahl 0-3.200 min⁻¹



Klasse!

Unser Angebot mit dem besonderen Mehrwert:
18 V / 1,5 Ah Akku gratis dazu!



DDF458Y1J

Bohrschrauber



Leerlaufdrehzahl 1. Gang 0-400 min⁻¹
2. Gang 0-2.000 min⁻¹
Drehmoment hart/weich 91/58 Nm
Bohrleistung in Stahl/Holz 13/76 mm

DHP459Y1J

Schlagbohrschrauber



Leerlaufdrehzahl 1. Gang 0-400 min⁻¹
2. Gang 0-1.500 min⁻¹
Leerlaufschlagzahl
1. Gang 0-6.000 min⁻¹
2. Gang 0-22.500 min⁻¹
Drehmoment hart/weich 45/25 Nm
Bohrleistung in
Stahl/Holz/Mauerwerk 13/38/13 mm

DTD146Y1J

Schlagschrauber



Max. Anziehdrehmoment 160 Nm
Leerlaufdrehzahl 0-2.300 min⁻¹
Leerlaufschlagzahl 0-3.200 min⁻¹

**Mobile Werkstatt,
genau mein Ding**
So kombinieren z. B. Zimmermänner

**Kosten
runter**

Vorhandene Ausrüstung nutzen! Sie sparen den
Kauf weiterer 18 V Li-Ion Akkus und Ladegeräte.

**Auswahl
rauf!**

Maschine ohne Akku und Ladegerät im MAK-PAC
wählen. Riesige Modell-Auswahl nutzen.



DDF481RMJ
mit Ladegerät,
2 Akkus 18 V / 4.0 Ah



BL1840

DTW450Y1J



Gratis!
BL1815N

DHS630Y1J



Gratis!
BL1815N

**Kombinieren und
leichter transportieren**



SystemKIT

So kombinieren Profis

**Kosten
runter**

**Auswahl
rauf!**

18v Li-Ion

DTD148Y1J

Schlagschrauber 3 Stufen



Leerlaufdrehzahl Stufe 1 0-1.200 min⁻¹
Stufe 2 0-2.100 min⁻¹
Stufe 3 0-3.200 min⁻¹

Leerlaufschlagzahl
Stufe 1 0-1.100 min⁻¹
Stufe 2 0-2.600 min⁻¹
Stufe 3 0-3.500 min⁻¹

Drehmoment hart 175 Nm

DDA350Y1J / DDA351Y1J

Winkelbohrmaschine



Drehzahl 0-1.800 min⁻¹

Eckmaß 66 / 93 mm

Bohrleistung in Stahl/Holz 10/25 mm

DDA350Y1J: Mit Zahnkranzbohrfutter

DDA351Y1J: Mit Schnellspannbohrfutter

DTS141Y1J

Impulsschrauber



Leerlaufdrehzahl Stufe 1 - 3
0-1.100 / 0-2.100 / 0-2.700 min⁻¹

Leerlaufschlagzahl Stufe 1 - 3
0-1.400 / 0-2.200 / 0-2.700 min⁻¹

Drehmoment hart 40 Nm

Standardschrauben M6 - M10

Hochfeste Schrauben M6 - M8

Werkzeugaufnahme 1/4"

DCS550Y1J

Metall-Handkreissäge



Leerlaufdrehzahl 3.600 min⁻¹

Sägeblatt/Bohrung Ø 136/20 mm

Schnittleistung 0°/45° 51/- mm

DHS630Y1J

Handkreissäge



Leerlaufdrehzahl 3.100 min⁻¹

Sägeblatt/Bohrung Ø 165/20 mm

Schnittleistung 0°/45° 66/46 mm

DJR183Y1J

Recipsäge



Leerlaufhubzahl 0 -3.000 min⁻¹

Hubhöhe 13 mm

Max. Schnittleistung Rohr 50 mm

Max. Schnittleistung Holz 90° 50 mm



Klasse!

Unser Angebot mit dem besonderen Mehrwert:
18 V / 1,5 Ah Akku gratis dazu!



DTW281Y1J

Schlagschrauber



Max. Anziehdrehmoment 230 Nm
Leerlaufdrehzahl 0-2.100 min⁻¹
Leerlaufschlagzahl 0-3.200 min⁻¹

DTW450Y1J

Schlagschrauber



Max. Drehmoment 440 Nm
Leerlaufdrehzahl 1.600 min⁻¹
Leerlaufschlagzahl 2.200 min⁻¹

DTP141Y1J

Quadroschrauber



Leerlaufdrehzahl 1. Gang 0-700 min⁻¹
2. Gang 0-2.700 min⁻¹
Schraubmodus 0-1.100 min⁻¹
Leerlaufschlagzahl 0-32.400 min⁻¹
Leerlaufdrehzahl Schlagschraubmodus
0-1.300/2.200/2.700 min⁻¹
Drehmoment hart/weich 150/10 Nm
Bohrleistung in Holz/Stahl/Mauerwerk 21/10/8 mm

DFS451Y1J

Schnellbauschrauber



Leerlaufdrehzahl 0-4.000 min⁻¹
Schnellbauschrauben 4 mm Ø

DFS452Y1J

Schnellbauschrauber



Push&Drive-Technologie für längere Akku-Laufleistung: Erst bei Kontakt mit der Schraube startet der BL-Motor den Schraubvorgang
Leerlaufdrehzahl 0-4.000 min⁻¹
Schnellbauschrauben 4 mm Ø

DJR181YK

Reciprosäge



Nicht im MAKPAC sondern im Standardkoffer

Hubzahl 0-2.900 min⁻¹
Hubhöhe 28 mm

DHS680Y1J

Handkreissäge



Leerlaufdrehzahl 5.000 min⁻¹
Sägeblatt/Bohrung Ø 165/20 mm
Schnittleistung 0°/45° 57/41 mm
Schnittleistung 50° 37 mm

DSS501Y1J

Handkreissäge



Leerlaufdrehzahl 3.600 min⁻¹
Sägeblatt/Bohrung Ø 136/20 mm
Schnittleistung 0°/45° 51/35 mm

DJV181Y1J

Pendelhubstichsäge



Leerlaufhubzahl 800-3.500 min⁻¹
Hubhöhe 26 mm
Pendelhub 4-fach
Schnitttiefe Holz/Metall 135/10 mm

Im MAKPAC-Systemkoffer



SystemKIT

18v Li-Ion

So kombinieren Profis



Kosten runter
Auswahl rauf!

18v Li-Ion

DJV182Y1J

Pendelhubstichsäge



Leerlaufhubzahl	800–3.500 min ⁻¹
Hubhöhe	26 mm
Pendelhub	4-fach
Schnitttiefe Holz/Metall	135/10 mm

DGA504Y1J

Winkelschleifer



Leerlaufdrehzahl	8.500 min ⁻¹
Scheibe	Ø 125 mm
Bohrung	22,23 mm

DHR243Y1J

Kombihammer



Leerlaufdrehzahl	0-950 min ⁻¹
Leerlaufschlagzahl	0–4.700 min ⁻¹
Bohrleistung in Beton/Stahl/Holz	24/13/27
Einzel Schlagstärke	2,0 Joule

DJS161Y1J

Bleischere



Leerlaufhubzahl	4.300 min ⁻¹
Schnittleistung 200 N/mm ²	2,5 mm
Kleinster Schnittradius	250 mm

DTM51Y1JX8

Multifunktionswerkzeug



Inkl. 40-teiliger Werkzeug-Box

Leerlauf-Oszillation	6.000-20.000 min ⁻¹
Oszillationswinkel	3,2°

DJN161Y1J

Knabber



Leerlaufhubzahl	1.900 min ⁻¹
Eintauchdurchmesser	22 mm
Schnittleistung 200/400 N/mm ²	2,5/1,6 mm
600/800 N/mm ²	1,2/0,8 mm

DBO180Y1J

Exzentrerschleifer



Leerlaufdrehzahl Stufe 1	7.000 min ⁻¹
Stufe 2	9.500 min ⁻¹
Stufe 3	11.000 min ⁻¹
Schwingkreis	2,8 mm
Exzenter	1,4 mm
Schleifteller	125 mm Ø

So geht's bedarfsgerecht!

Ob Zimmermann, Schreiner, Installateur – das POWER SOURCE-KIT ist die ideale Basis für jede Akku-Werkzeugausrüstung. Profis vermeiden doppelte Anschaffungskosten und unnötigen Ballast. Mit den SystemKITs von Makita stellen Sie Ihr Werkzeug einfach immer so zusammen wie Sie es brauchen.

DHR165Y1J

Bohrhammer für SDS-PLUS



Leerlaufdrehzahl	0-1.600 min ⁻¹
Leerlaufschlagzahl	0-5.300 min ⁻¹
Bohrleistung	
in Beton/Holz/Stahl	16/24/13 mm
Einzelschlagstärke	1,3 Joule

BJS101ZJ

Blechscherer



Leerlaufhubzahl	4.300 min ⁻¹
Schnittleistung 200 N/mm ²	2,5 mm
Kleinster Schnittradius	30 mm

DKP180Y1J

Hobel



Leerlaufdrehzahl	14.000 min ⁻¹
Länge der Hobelsohle	285 mm
Hobelbreite	82 mm
Spanabnahme stufenlos	0-2,0 mm

POWER SOURCE-KIT

Schnelle Quelle

Schnellladegerät und zwei Akkus im MAKPAC (kein 1,5 Ah Extra-Akku). Als Starter-Set oder zur Ergänzung der bestehenden Akku-Ausrüstung.

POWER SOURCE-KIT 196693-0



- 2 Akkus 18 V / 3,0 Ah
- 1 Ladegerät DC18RC
- MAKPAC

18v 3.0Ah
Li-Ion

POWER SOURCE-KIT 196866-5



- 2 Akkus 18 V / 4,0 Ah
- 1 Ladegerät DC18RC
- MAKPAC

18v 4.0Ah
Li-Ion

POWER SOURCE-KIT 197017-3



- 2 Akkus 18 V / 5,0 Ah
- 1 Ladegerät DC18RC
- MAKPAC

18v 5.0Ah
Li-Ion

SystemKIT

18v Li-Ion

So kombinieren Profis



**Kosten
runter**

**Auswahl
rauf!**

18v Li-Ion

DCO180Y1J
Rotationsschneider



Leerlaufdrehzahl 30.000 min⁻¹
Werkzeugaufnahme 6,35 / 3,18 mm



DGD800Y1J
Geradschleifer



Leerlaufdrehzahl 25.000 min⁻¹
Spannzange 6 mm (8 mm optional)
Einsatzwerkzeug max. 38 mm



DPJ180Y1J
Nutfräse



Leerlaufdrehzahl 6.500 min⁻¹
Fräser 100 x 4 x 22 mm
Max. Frästiefe 20 mm



DST221Y1J
Tacker



Klammerbreite 10 mm
Klammerlänge 10, 13, 16, 19, 22 mm
Klammerstärke 0,6 - 1,2 mm



DPT351Y1J
Pintacker



Nagellänge 18, 25, 30, 35 mm
Nageldurchmesser 0,6 mm
Magazinkapazität 130 Stück



DFR550Y1J
Magazinschrauber



Leerlaufdrehzahl 4.000 min⁻¹
Schnellbauschrauben 4,0 x 25-55 mm



Sonderausgabe

Praktisches und dazu ausgefallenes Werkzeug-Set. Als Sonderedition erhalten Sie den Akku-Schlagbohrschrauber DHP456 jetzt mit weißem Gehäuse. Damit nicht genug. Auch das 116-tlg. Zubehör-Sortiment kann sich sehen lassen.

Das kommt zusammen mit zwei Akkus, Maschine und Schnellladegerät im stabilen und nicht weniger attraktiven Kunststoff-Alukoffer.



• Drehmoment in 16 Stufen einstellbar plus Bohrstufe

• Mit leuchtstarker LED mit Nachglimmfunktion

• 4-poliger Motor in kompakter Bauform ohne Drehmomentverlust bei geringer Stromentnahme

DHP456RYW1
Editions-Modell zum Sonderpreis!!!
Inkl. LED-Mini-Lampe

Abb. ähnlich

18V 1.5Ah
Li-Ion

2 AKKUS
INKLUSIVE

Modell		Akku-Schlagbohrschrauber DHP456	
Technische Details	Akku-Li-Ion	18 V / 1,5 Ah	
	Leerlaufdrehzahl	1. Gang	0 - 400 min ⁻¹
		2. Gang	0 - 1.500 min ⁻¹
	Leerlaufschlagzahl	1. Gang	0 - 6.000 min ⁻¹
		2. Gang	0 - 22.500 min ⁻¹
	Bohrleistung in Holz		38 mm
		in Stahl	13 mm
		in Mauerwerk	13 mm
	Drehmoment weich/hart		36 / 50 Nm
	Bohrfutterspannweite		1,5 - 13 mm
Gewicht		1,8 kg	
Im Lieferumfang		Alu-Kunststoffkoffer, 2 Akkus BL1815N, Ladegerät DC18RC, 116-tlg. Zubehör, LED-Lampe	
L _{pk} /L _{WA} = 81/92 dB(A), K = 3,0 dB(A), Vibration Bohren in Metall 8,0 m/s ² , K = 1,5 m/s ²			

DHP456RYW1 bestehend aus:

- Akku-Schlagbohrschrauber DHP456
- Ladegerät DC18RC
- 2 Akkus Li-Ion 18 V / 1,5 Ah
- Hochwertiges 116-tlg. Zubehör-Sortiment
- Alles in einem Alu-Kunststoffkoffer

Die haben es in sich!

Handkreissäge mit 2 x 18 V- oder Bohrhammer mit 2x 18 V Li-Ion-Akkus. Damit hantieren Sie auf dem Leistungsniveau von Kabelmaschinen und haben gleich alle Vorteile eines Akku-Werkzeugs in der Tasche.

Das können Sie sogar wörtlich nehmen. Zusammen mit einem starken Akku-Bohrschrauber erhalten Sie die Werkzeug-Sets DLX2083M und DLX2082M in einer praktischen und strapazierfähigen Nylontasche inkl. 3 x 18 V / 4,0 Ah-Akkus plus Schnellladegerät.

Modell		Akku-Handkreissäge DHS710	
Technische Details	Li-Ion Akku	2x 18 V, 1,5, 3,0, 4,0, 5,0 Ah	
	Sägeblattdurchmesser	190 mm	
	Sägeblattbohrung	20 mm	
	Schnittleistung bei 0°		68,5 mm
		bei 45°	49 mm
	Gewicht	4,1 kg	
Im Lieferumfang		HM-Sägeblatt 190 mm, Parallelschlag, Absaugstutzen	
L _{PA} /L _{WA} = 85/96 dB(A), K = 3,0 dB(A), Sägen in Holz 2,5 m/s ² , K = 1,5 m/s ²			

Modell		Akku-Bohrschrauber DDF458	
Technische Details	Li-Ion Akku	2x 18 V, 1,5, 3,0, 4,0, 5,0 Ah	
	Bohrleistung in Holz		76 mm
		in Stahl	13 mm
	Drehmoment hart		91 Nm
		weich	58 Nm
	Gewicht	2,3 kg	
Im Lieferumfang		Seitengriff, Gürtelclip	
L _{PA} = 70 dB(A), K = 3,0 dB(A), K = 1,5 m/s ²			

Modell		Akku-Kombihammer DHR264	
Technische Details	Li-Ion Akku	2x 18 V, 1,5, 3,0, 4,0, 5,0 Ah	
	Leerlaufdrehzahl	0 - 1.200 min ⁻¹	
	Leerlaufschlagzahl	0 - 4.800 min ⁻¹	
	Bohrleistung in Holz		32 mm
		in Stahl	13 mm
	in Beton	26 mm	
	Einzelschlagstärke	3,0 J	
		Gewicht	4,7 kg
Im Lieferumfang		Tiefenanschlag, Seitengriff, SDS-PLUS Schnellwechselfutter, Schnellwechselbohrfutter, Meißelfett	
L _{PA} /L _{WA} = 94/105 dB(A), K = 3,0 dB(A), Hammerbohren Beton 15,5 m/s ² , Meißeln Seitengriff 14,0 m/s ² , Bohren Metall 5,0 m/s ² K = 1,5 m/s ²			



DLX2083M

DLX2083M bestehend aus:

- Akku-Bohrschrauber DDF458
- Akku-Handkreissäge DHS710
- 3 Akkus BL1840 18 V / 4,0 Ah
- Ladegerät DC18RC
- Tasche



3 Akkus inkl.!



DLX2082M

DLX2082M bestehend aus:

- Akku-Bohrschrauber DDF458
- Akku-Kombihammer DHR264
- 3 Akkus BL1840 18 V / 4,0 Ah
- Ladegerät DC18RC
- Tasche



3 Akkus inkl.!



- Mit SDS-PLUS Schnellwechselbohrfutter





DLX2031YX1

Akku-Bohrschrauber DDF456

- Kraftvoller Akku-Bohrschrauber
- 4-poliger Motor in kompakter Bauform
- Drehmoment in 16 Stufen plus Bohrstufe einstellbar
- Mit LED

Multifunktionswerkzeug DTM50

- Multifunktionswerkzeug zum Sägen, Schneiden und Schleifen
- Umfangreiches Sortiment an Einsatzwerkzeugen für ein breites Anwendungsspektrum
- Mit Sanftanlauf und Wiederanlaufschutz
- Staubabsaugadapter
- Mit LED



Modell		Akku-Bohrschrauber DDF456
Technische Details	Li-Ion Akku	18 V / 1,5 Ah
	Leerlaufdrehzahl 1. Gang	0 - 400 min ⁻¹
	2. Gang	0 - 1.500 min ⁻¹
	Bohrleistung in Holz	38 mm
	in Stahl	13 mm
	Drehmoment hart / weich	50 Nm / 36 Nm
	Bohrfutterspannweite	1,5 - 13 mm
	Gewicht	1,7 kg
	<small>(L_{pa} = 71 dB(A), K = 3,0 dB(A), 2,5 m/s², K = 1,5 m/s²)</small>	

DLX2031YX1 bestehend aus:

- Akku-Bohrschrauber DDF456
 - Akku-Multifunktionswerkzeug DTM50 mit 41-tlg. Zubehör-Set plus Adapter
 - 2 Akkus, 18 V / 1,5 Ah
 - Ladegerät DC18RC
- Alles im Alu-Kunststoffkoffer**

Modell		Akku-Multifunktionswerkzeug DTM50
Technische Details	Li-Ion Akku	18 V / 1,5 Ah
	Leerlauf Oszillation	6.000 – 20.000 min ⁻¹
	Oszillationswinkel	3,2°
	Gewicht	1,9 kg

Entspannen Sie sich!

Akku-Baustellenradio DMR106B

Musik to go!

Unser Erfolgsmodell geht in die nächste Runde. Der ideale Begleiter auf der Baustelle.

- Sender präzise einstellbar über digitales, großflächiges Display
- Gehäuse in robuster Baustellenausführung, Spritzschutz bis Schutzklasse IPX4
- Mit Weckfunktion
- Zum Empfang von UKW und Mittelwelle geeignet
- Akku-Betrieb nur mit Li-Ion-Akku mit 7,2 - 18 V
- Zur dauerhaften Stromversorgung wird ein Netzteil mitgeliefert (keine Akku-Ladefunktion)

Mit USB-Anschluß zum Laden von Smartphones etc.

Modell		DMR106B
Technische Details	Li-Ion Akku	7,2, 10,8, 14,4 V, 18 V (alle Ah-Klassen)
	Frequenzbereich MW	520 - 1.629 Mhz
	Frequenzbereich UKW	87,5 - 108 Mhz
	Line in Buchse	Klinke
	Gewicht	4,2 kg
Im Lieferumfang		Netzteil



NO AKKU INKLUSIVE

Akku-/Netz-Kaffeemaschine DCM500Z

Das Ende der Thermoskanne

Die Thermoskanne hat ausgedient. Frischer, heißer Kaffee in der Werkstatt, auf der Baustelle oder wo auch immer ...

- Einfach Kaffee in das Trägersieb füllen. Filterpapier ist nicht erforderlich.
- 2 Tassen mit jeweils einer Akku-Ladung
- **Auch mit Netzbetrieb**

Lieferbar ab Mitte September 2015



Modell		DCM500Z
Technische Details	Li-Ion Akku	18 V 1.5, 3.0, 4.0, 5.0 Ah
	Brühdauer Netzbetrieb	ca. 3 Min.
	Brühdauer 18 V-Akku	ca. 7 Min.
	Wasserbehälter	250 ml
	Gewicht	1,7 kg
Im Lieferumfang		Netz Kabel, Akkuadapter

NO AKKU INKLUSIVE

18v Li-Ion

Umfangreiches Zubehör im MAK PAC

Bohrer-/Bit-Set, 116-tlg.

B-49731

Beschreibung	Maß	Inhalt
Metallbohrer	3, 4, 5, 6, 8, 10 mm	6
Holzbohrer	3, 4, 5, 6, 8, 10 mm	6
Steinbohrer	3, 4, 5, 6, 8, 10 mm	6
Bit-Set, 47-tlg.		
Bit-Sortiment 25 mm	PH1, PH2, PH3	6
	PZ1, PZ2, PZ3	6
	TX10, TX15, TX20, TX25, TX30, TX40	11
	6-kant 2, 3, 4, 5, 6 mm	8
	Schlitz 4,5, 5,5, 6,5	6
Steckschlüsseinsatz	5 – 11 mm	6
Bohrer-/Bit-Set 48-tlg.		
Metallbohrer	1,5, 2, 2,5, 3, 3,5, 4, 4,5, 5, 6 mm	9
Bit-Sortiment 25 mm	PH1, PH2, PH3	5
	PZ1, PZ2, PZ3	5
	TX10, TX15, TX20, TX25, TX30, TX40	10
	6-kant 2, 2,5, 3, 4, 5, 6 mm	8
	Schlitz 4,5, 5,5, 6,5	5
Steckschlüsseinsatz	4, 5, 6, 8, 10	5
Bithalter 1/4", Steckschlüssel, Cutter, LED-Lampe, Maßband 3 m		



Bohrer-/Bit-Set, 96-tlg.

B-49725

Beschreibung	Maß	Inhalt
Bohrer-Set 18-tlg.		
Metallbohrer	3, 4, 5, 6, 8, 10 mm	6
Holzbohrer	3, 4, 5, 6, 8, 10 mm	6
Steinbohrer	3, 4, 5, 6, 8, 10 mm	6
2x Bit-Set, 37-tlg.		
Bit-Sortiment 25 mm	PH0, PH1, PH2, PH3	10
	PZ0, PZ1, PZ2, PZ3	10
	TX10, TX15, TX20, TX25, TX27, TX30, TX40	22
	TX10H, TX15H, TX20H, TX25H, TX27H, TX30H, TX40H	14
	6-kant 3, 4, 5, 6 mm	8
	Schlitz 4, 4,5, 5,5, 6,5	8
Bithalter 1/4", Steckschlüssel groß/klein, Cutter, Maßband 3 m		



Akku-Bohrschrauber DDF343

mit Akku-Lampe BML146
im MAKPAC

oder

mit 96-tlg. Zubehör
im Alu-Kunststoffkoffer

Akku-Bohrschrauber DDF343RYLJ



- Mit 14,4 V / 1,5 Ah Li-Ion-Akku
- Sehr kurze Bauform von nur 192 mm
- 16-fache Drehmomenteinstellung plus Bohrstufe

Modell		Akku-Bohrschrauber DDF343	
Technische Details	Akku-Li-Ion	14,4 V / 1,5 Ah	
	Leerlaufdrehzahl 1. Gang	0 - 400 min ⁻¹	
	2. Gang	0 - 1.300 min ⁻¹	
	Bohrleistung	in Holz	25 mm
		in Stahl	10 mm
	Drehmoment weich/hart	20 / 36 Nm	
	Drehmomenteinstellung	1,0 - 4,0 mm	
	Bohrfutterspannweite	0,8 - 10 mm	
	Gewicht	1,4 kg	

(L_{pa} = 70 dB(A), K = 3,0 dB(A), 2,5 m/s², K = 1,5 m/s²)



DDF343RYLJ bestehend aus:

- Akku-Bohrschrauber DDF343
- Akku-Lampe BML146
- 2 Akkus Li-Ion 14,4 V / 1,5 Ah
- Ladegerät DC18RC
- MAKPAC Gr. 2



16-fache Drehmomenteinstellung plus Bohrstufe

DDF343RYX3 bestehend aus:
Akku-Bohrschrauber DDF343
2 Akkus 14,4 V / 1,5 Ah
Ladegerät DC18RC
96-tlg. Zubehör-Sortiment
Alu-Kunststoffkoffer



Akku-Schlagbohrschrauber DHP453

mit Akku-Lampe BML186
im MAKPAC

oder

mit 96-tlg. Zubehör
im Alu-Kunststoffkoffer

Akku-Schlagbohrschrauber DHP453RYLJ



- Mit 18 V / 1,5 Ah Li-Ion-Akku
- Mit Schlagbohrfunktion
- 16-fache Drehmomenteinstellung plus Bohrstufe
- Motorbremse

Modell		Akku-Schlagbohrschrauber DHP453	
Technische Details	Akku-Li-Ion	18 V / 1,5 Ah	
	Leerlaufdrehzahl 1. Gang	0 - 400 min ⁻¹	
	2. Gang	0 - 1.300 min ⁻¹	
	Leerlaufschlagzahl 1. Gang	0 - 6.000 min ⁻¹	
	2. Gang	0 - 19.000 min ⁻¹	
	Bohrleistung in Holz		36 mm
		in Stahl	13 mm
	Drehmoment weich/hart		27 / 42 Nm
	Drehmomenteinstellung		1,0 - 4,0 mm
	Bohrfutterspannweite		1,5 - 13 mm
Gewicht		1,7 kg	

$L_{pA}/L_{wA} = 83/194$ dB(A), $K = 3,0$ dB(A), Schlagbohren
Mauerwerk $10,0$ m/s² Bohren Metall $2,5$ m/s²,
 $K = 2,5$ m/s²



DHP453RYLJ bestehend aus:

- Akku-Schlagbohrschrauber DHP453
- Akku-Lampe BML186
- 2 Akkus Li-Ion 18 V / 1,5 Ah
- Ladegerät DC18RC
- MAKPAC Gr. 2



Mit Schlagfunktion

- DHP453RYX2 bestehend aus:
- Akku-Schlagbohrschrauber DHP453
- 2 Akkus 18 V / 1,5 Ah
- Ladegerät DC18RC
- 96-tlg. Zubehör-Sortiment
- Alu-Kunststoffkoffer





4,0 und 5,0 Ah Akkus von Makita Gib mir fünf!

Ausdauer plus kurze Ladezeiten

Makita bietet ausgewählte Akku-Geräte mit besonders ausdauerstarken 5,0 Ah Akkus in der 18 V Klasse. Somit können Handwerker, dank längerer Laufleistung und kurzen Ladezeiten, noch effizienter arbeiten. Denn nach nur 45 Minuten sind Li-Ion Akkus mit 5,0 Ah von Makita wieder voll aufgeladen. Und dank besonders schonender Ladetechnik stressfrei für Akku und Anwender.

Akku-Bohrschrauber DDF481RTJ

Sehr kraftvoller und extrem kurzer Akku-Bohrschrauber

- Drehmoment in 21 Stufen plus Bohrstufe einstellbar



- Mit Doppel-LED

- Mit Akku-Kapazitätsanzeige



Stärkster Schrauber seiner Klasse!
115Nm

- Bürstenloser Motor für mehr Ausdauer, längere Lebensdauer und kompakteres Gehäuse

- 2-Gang-Vollmetall-Planetengetriebe

18V 4.0Ah
Li-Ion

18V 5.0Ah
Li-Ion



Akku-Bohrschrauber DDF480RMJ/RTJ

Kompakter Schrauber mit 185 mm Gehäuselänge

- 2-Gang-Vollmetall-Planetengetriebe
- Mit Akku-Kapazitätsanzeige
- Drehmoment in 16 Stufen + Bohrstufe einstellbar
- Mit LED



18V 4.0Ah
Li-Ion

18V 5.0Ah
Li-Ion

Modell	Akku-Bohrschrauber					
	DDF481RMJ	DDF481RTJ	DDF480RMJ	DDF480RTJ		
Technische Details	Akku Li-Ion	18 V / 4,0 Ah	18 V / 5,0 Ah	18 V / 4,0 Ah	18 V / 5,0 Ah	
	Leerlaufdrehzahl	1. Gang	0 - 550 min ⁻¹	0 - 550 min ⁻¹	0 - 400 min ⁻¹	0 - 400 min ⁻¹
		2. Gang	0 - 2.100 min ⁻¹	0 - 2.100 min ⁻¹	0 - 1.500 min ⁻¹	0 - 1.500 min ⁻¹
	Bohrleistung	in Stahl	13 mm	13 mm	13 mm	13 mm
		in Holz	76 mm	76 mm	38 mm	38 mm
	Max. Drehmoment	hart	115 Nm	115 Nm	45 Nm	45 Nm
		weich	60 Nm	60 Nm	25 Nm	25 Nm
Bohrfutterspannweite	1,5 mm - 13 mm	1,5 mm - 13 mm	1,5 mm - 13 mm	1,5 mm - 13 mm		
Gewicht	2,6 kg	2,6 kg	1,7 kg	1,7 kg		
Im Lieferumfang	MAKPAC Gr. 2, 2 Akkus BL1840, Ladegerät DC18RC, Seitengriff, Gürtelclip	MAKPAC Gr. 2, 2 Akkus BL1850, Ladegerät DC18RC, Seitengriff, Gürtelclip	MAKPAC Gr. 2, 2 Akkus BL1840, Ladegerät DC18RC, Seitengriff, Gürtelclip	MAKPAC Gr. 2, 2 Akkus BL1850, Ladegerät DC18RC, Seitengriff, Gürtelclip		
	(L _{pa} = 73 dB(A), K = 3 dB(A), Vibration 2,5 m/s, K = 1,5 m/s)		(L _{pa} = 74 dB(A), K = 3 dB(A), Vibration 9,0 m/s, K = 1,5 m/s)			

Oder vier!

4.0 Ah
36 Min.
Kurze Ladezeit

5.0 Ah
45 Min.
Kurze Ladezeit

Akku-Bohrschrauber DDF459RMJ/RTJ

Kompakter Schrauber mit 185 mm Gehäuselänge

- 2-Gang-Vollmetall- Planetengetriebe
- Mit Akku-Kapazitätsanzeige
- Drehmoment in 16 Stufen + Bohrstufe einstellbar
- Mit LED



18v 4.0Ah
Li-Ion

18v 5.0Ah
Li-Ion

Akku-Schlagschrauber DTW281RMJ/RTJ

Sehr handlicher, kurzer Schlagschrauber

Akku-Schlagschrauber: kompakt, kraftvoll und dank 5.0 Ah-Li-Ion-Akku auch bei harten Einsätzen extrem ausdauernd. Die kurze Bauform bietet hervorragende Voraussetzungen für Schraubarbeiten in engen Arbeitsbereichen.



280 Nm



18v 4.0Ah
Li-Ion

18v 5.0Ah
Li-Ion

Akku-Schlagschrauber DTD129RMJ/RTJ

Sehr handlicher, kurzer Schlagschrauber

- Bürstenloser Motor für mehr Ausdauer, längere Lebensdauer und kompakteres Gehäuse
- Sehr handlicher, kurzer Schlagschrauber
- Feinfühlig regelbare Drehzahl



160 Nm



18v 4.0Ah
Li-Ion

18v 5.0Ah
Li-Ion

Akku-Bohrschrauber	
DDF459RMJ	DDF459RTJ
18 V / 4,0 Ah	18 V / 5,0 Ah
0 - 400 min ⁻¹	0 - 400 min ⁻¹
0 - 1.500 min ⁻¹	0 - 1.500 min ⁻¹
13 mm	13 mm
38 mm	38 mm
54 mm	54 mm
36 Nm	36 Nm
1,5 mm - 13 mm	1,5 mm - 13 mm
1,7 kg	1,7 kg
MAKPAC Gr. 2, 2 Akkus BL1840, Ladegerät DC18RC, Seitengriff, Gürtelclip	MAKPAC Gr. 2, 2 Akkus BL1850, Ladegerät DC18RC, Seitengriff, Gürtelclip
(L _{PA} = 72 dB(A), K = 3 dB(A), Vibration 2,5 m/s, K = 1,5 m/s)	

Modell		Akku-Schlagschrauber			
		DTW281RMJ	DTW281RTJ	DTD129RMJ	DTD129RTJ
Technische Details	Akku Li-Ion	18 V / 4,0 Ah	18 V / 5,0 Ah	18 V / 4,0 Ah	18 V / 5,0 Ah
	Leerlaufdrehzahl Stufe 1	0 - 1.600 min ⁻¹	0 - 1.600 min ⁻¹	0 - 2.500 min ⁻¹	0 - 2.500 min ⁻¹
	Stufe 2	0 - 2.000 min ⁻¹	0 - 2.000 min ⁻¹		
	Stufe 3	0 - 2.800 min ⁻¹	0 - 2.800 min ⁻¹		
	Leerlaufschlagzahl Stufe 1	0 - 1.800 min ⁻¹	0 - 1.800 min ⁻¹	0 - 3.200 min ⁻¹	0 - 3.200 min ⁻¹
	Stufe 2	0 - 2.600 min ⁻¹	0 - 2.600 min ⁻¹		
	Stufe 3	0 - 3.500 min ⁻¹	0 - 3.500 min ⁻¹		
	Standardschrauben	M10 - M20	M10 - M20	M5 - M14	M5 - M14
	Hochfeste Schrauben	M10 - M16	M10 - M16	M5 - M12	M5 - M12
	Max. Drehmoment hart	280 Nm	280 Nm	160 Nm	160 Nm
Werkzeugaufnahme	1/2 "	1/2 "	1/4 "	1/4 "	
Gewicht	1,7 kg	1,7 kg	1,5 kg	1,5 kg	
Im Lieferumfang		MAKPAC Gr. 2, 2 Akkus BL1840, Ladegerät DC18RC, Gürtelclip	MAKPAC Gr. 2, 2 Akkus BL1850, Ladegerät DC18RC, Gürtelclip	MAKPAC Gr. 2, 2 Akkus BL1840, Ladegerät DC18RC, Gürtelclip	MAKPAC Gr. 2, 2 Akkus BL1850, Ladegerät DC18RC, Gürtelclip
		(L _{PA} /L _{WA} = 96/107 dB(A), K = 3 dB(A), Vibration Schlagschrauben 11,5 m/s, K = 1,5 m/s)		(L _{PA} /L _{WA} = 94/105 dB(A), K = 3 dB(A), Vibration Schlagschrauben 15 m/s, K = 1,5 m/s)	



4,0 Ah oder 5,0 Ah Akkus von Makita

4.0 Ah
36 Min.
Kurze Ladezeit

5.0 Ah
45 Min.
Kurze Ladezeit

Akku-Pendelhubstichsäge DJV181RMJ/RTJ

Handliche und leichte Pendelhubstichsäge



- Mit elektronischem Sanftanlauf für ein deutlich besseres Ansetzen des Sägeblatts
- Mit Doppel-LED
- Werkzeugloser Sägeblattwechsel
- Kühlluft bläst die Schnittstelle frei



- Elektronisch regelbare Hubzahl
- Neuer, verbesserter Absaugstutzen

- Mit 3-facher Pendelhub-einstellung plus Neutralstellung

Modell	Akku-Pendelhubstichsäge		
		DJV181RM1J	DJV181RT1J
Technische Details	Akku Li-Ion	18 V / 4,0 Ah	18 V / 5,0 Ah
	Leerlaufhubzahl	800 - 3.500 min ⁻¹	800 - 3.500 min ⁻¹
	Pendelhub	3-fach + Neutralstellung	3-fach + Neutralstellung
	Hubhöhe	26 mm	26 mm
	Schnittleistung in Holz	135 mm	135 mm
	Schnittleistung in Stahl	10 mm	10 mm
	Gewicht	2,5 kg	2,5 kg
Im Lieferumfang		MAKPAC Gr. 2, 1 Akku BL1840, Ladegerät DC18RC, Spanreißschutz, Gleitschuh Kunststoff, Absaugstutzen	MAKPAC Gr. 2, 1 Akku BL1850, Ladegerät DC18RC, Spanreißschutz, Gleitschuh Kunststoff, Absaugstutzen

(L_{PA} = 78 dB(A), K = 3 dB(A), Vibration Holz 6,5 m/s, Vibration Metall 5,0 m/s, K = 1,5 m/s)



18v 4.0Ah
Li-Ion

18v 5.0Ah
Li-Ion

Akku-Kombihammer DHR243RMJ/RTJ

Zum Bohren, Hammerbohren und Meißeln

- 40-stufige Meißelverstellung

18v 4.0Ah
Li-Ion

18v 5.0Ah
Li-Ion



- Vibrationsentkoppelte Akku-Halterung

- Aufnahme für separate Staubabsaugung (Sonderzubehör DX02)

- Mit SDS-PLUS Schnellwechselbohrfutter

Sonderzubehör:
Staubabsaugung DX02
Bestell-Nr.: 195902-4

Modell	Akku-Kombihammer			
		DHR243RMJ	DHR243RTJ	
Technische Details	Akku Li-Ion	18 V / 4,0 Ah	18 V / 5,0 Ah	
	Leerlaufdrehzahl	0 - 950 min ⁻¹	0 - 950 min ⁻¹	
	Leerlaufschlagzahl	0 - 4.700 min ⁻¹	0 - 4.700 min ⁻¹	
	Bohrleistung in Holz		27 mm	27 mm
		in Stahl	13 mm	13 mm
		in Beton	24 mm	24 mm
	Einzelschlagstärke	2,0 J	2,0 J	
Gewicht	3,4 kg	3,4 kg		
Im Lieferumfang		MAKPAC Gr. 4, 2 Akkus BL1840, Ladegerät DC18RC, SDS-PLUS Schnellwechselfutter, Schnellwechselbohrfutter, Seitengriff, Tiefenanschlag	MAKPAC Gr. 4, 2 Akkus BL1850, Ladegerät DC18RC, SDS-PLUS Schnellwechselfutter, Schnellwechselbohrfutter, Seitengriff, Tiefenanschlag	

(L_{PA} / L_{WA} = 89 / 100 dB(A), K = 3 dB(A), Vibration Bohren Metall 2,5 m/s, Hammerbohren in Beton 13 m/s, Vibration Meißeln mit Seitengriff 11 m/s, K = 1,5 m/s)



Top-Technik - so funktioniert Automatic Speed Control

- Wenn die grüne LED nicht leuchtet, läuft der Winkelschleifer mit maximaler Drehzahl. Bei leichten Anwendungen (z. B. Trennen von Metall).
- Bei leuchtender LED wird die Drehzahl minimiert. Für ein erhöhtes Drehmoment bei stärkeren Anwendungen (z. B. Schleifen). Diese Funktion wird automatisch geregelt.

Akku-Winkelschleifer DGA50RMJ/RTJ

Kraftvoller Akku-Winkelschleifer mit sehr schlankem Gehäuse

Automatic Speed Control

Regelt je nach Anforderung automatisch hohe Drehzahl für Trennarbeiten, oder hohes Drehmoment für Schleifarbeiten

- Bürstenloser Motor für mehr Ausdauer, längere Lebensdauer und kompaktes Gehäuse
- Elektronik mit Sanftanlauf



- LED warnt vor nachlassender Akkuspannung

Automatic Speed Control!



Modell	Akku-Winkelschleifer		
	DGA504RMJ	DGA504RTJ	
Technische Details	Akku Li-Ion	18 V / 4,0 Ah	18 V / 5,0 Ah
	Leerlaufdrehzahl	11.000 min ⁻¹	11.000 min ⁻¹
	Scheibendurchmesser	125 mm	125 mm
	Gewicht	1,7 kg	1,7 kg
Im Lieferumfang	MAKPAC Gr. 3, 2 Akkus BL1840, Ladegerät DC18RC, Schutzhaube, Seitengriff, Spannflansch, Flanschmutter	MAKPAC Gr. 3, 2 Akkus BL1850, Ladegerät DC18RC, Schutzhaube, Seitengriff, Spannflansch, Flanschmutter	

(L_{pa} = 75 dB(A), K = 3 dB(A), Vibration 2,5 m/s, m/s, K = 1,5 m/s²)

18v 4.0Ah Li-Ion

18v 5.0Ah Li-Ion



Akku-Handkreissäge DHS680RMJ/RTJ

Ideal bei Dacharbeiten und im Innenausbau

Automatic Speed Control

Regelt je nach Anforderung automatisch hohe Drehzahl für leichte Aufgaben, oder hohes Drehmoment für schwere Aufgaben

- Bürstenloser Motor für mehr Ausdauer, längere Lebensdauer und kompaktes Gehäuse
- 140 cm Führungsschiene über Adapter anschließbar (im Sonderzubehör)

- Praktischer Bügel zum Aufhängen

- Neigungseinstellung bis 50°

Automatic Speed Control!



Modell	Akku-Handkreissäge		
	DHS680RMJ	DHS680RTJ	
Technische Details	Akku Li-Ion	18 V / 4,0 Ah	18 V / 5,0 Ah
	Leerlaufdrehzahl	5.000 min ⁻¹	5.000 min ⁻¹
	Schnittleistung 0°/45°	57 / 41 mm	57 / 41 mm
	Schnittleistung 50°	37 mm	37 mm
	Sägeblatt-Ø/Bohrung	165 / 20 mm	165 / 20 mm
	Gewicht	3,3 kg	3,3 kg
Im Lieferumfang	MAKPAC Gr. 2, 2 Akkus BL1840, Ladegerät DC18RC, Spanreißschutz, Gleitschuh Kunststoff, Absaugstutzen	MAKPAC Gr. 2, 2 Akkus BL1850, Ladegerät DC18RC, Spanreißschutz, Gleitschuh Kunststoff, Absaugstutzen	

(L_{pa} = 75 dB(A), K = 3 dB(A), Vibration Holz 2,5 m/s², K = 1,5 m/s²)



18v 4.0Ah Li-Ion

18v 5.0Ah Li-Ion

- Mit leuchtstarker Doppel-LED

- Blasvorrichtung hält die Schnittstelle sauber

10.8V 1.3 Ah
Li-Ion

LITHIUM-ION



Extrem handlich und dennoch genug Power, um ein breites Einsatzspektrum abzudecken. Die 10,8 V-Klasse von Makita.



Akku-Bohrschrauber DF330DWJ

Kompakt und leicht für Arbeiten auf engem Raum

- Sehr handlicher Bohrschrauber mit 2-Gang-Vollmetall-Planetengetriebe
- 18-fache Drehmomenteinstellung plus Bohrstufe
- Elektronisch regelbare Drehzahl in zwei Gängen



- Kompakte Gehäuse
- Geringes Gewicht

- Leuchtstarke LED sorgen in dunklen Arbeitsbereichen für genug Licht



- 2 Akkus im Lieferumfang sind Standard

10.8V 1.3 Ah Li-Ion **2 AKKUS INKLUSIVE**

Modell		Bohrschrauber DF330DWJ	
Technische Details	Akku-Li-Ion	10,8 V / 1,3 Ah	
	Leerlaufdrehzahl 1. Gang	0 - 350 min ⁻¹	
	2. Gang	0 - 1.300 min ⁻¹	
	Bohrleistung	in Holz	21 mm
		in Stahl	22 mm
	Drehmoment weich/hart	14 / 27 Nm	
	Bohrfutterspannweite	1,0 - 10,0 mm	
Im Lieferumfang	Gewicht	1,0 kg	
		MAKPAC Gr.1, 2 Akkus BL1013, Ladegerät DC10WA, PH Bit 2x50, Holster	
		L _{PA} = 70 dB(A)	

Die Kompakt-Klasse von Makita

Akku-Pendelhubstichsäge JV100DWJ

Kompakt und leicht für Arbeiten auf engem Raum

- Leichte und sehr handliche Stichsäge mit 10,8 V-Antrieb
- Ergonomische Formgebung für bestes Handling
- Mit 4-fach PendelhubEinstellung
- Grundplatte beidseitig um 45° schwenkbar
- Grundplatte aus Aluminium-Druckguss



Modell		Akku-Pendelhubstichsäge JV100DWJ
Technische Details	Akku-Li-Ion	10,8 V / 1,3 Ah
	Leerlaufhubzahl	0 – 2.400 min ⁻¹
	Hubhöhe	18 mm
	Schnittleistung in Holz	50 mm
	Schnittleistung in Stahl	2 mm
Im Lieferumfang		MAKPAC Gr.1, 2 Akkus BL1013, Ladegerät DC10WA, Parallel-Kreis-schneider-Set
L _{PA} = 76 dB(A), K = 3 dB(A), Vibration Sägen Holzplatte 10,5 m/s ² , Sägen Metall 7,5 m/s ² , K = 1,5 m/s ²		

Akku-Fliesen- und Glasschneider CC300DWJ

Zum sauberen Trennen von Fliesen und Glas

- Hohe Drehzahl für schnellen Arbeitsfortschritt und saubere Schnitte
- Sehr handlich und leicht
- Gehrungsschnitte stufenlos bis 45° möglich
- Großer Wassertank erlaubt langes, kontinuierliches Arbeiten
- Robuster Tisch aus Stahl mit rostfreier Nickel-Legierung
- Überlastschutz



Modell		Akku-Fliesen- und Glasschneider CC300DWJ
Technische Details	Akku-Li-Ion	10,8 V / 1,3 Ah
	Leerlaufhubzahl	1.400 min ⁻¹
	Schnittleistung 45°	16,5 mm
	Diamantscheibe	85 mm ø
	Bohrung	15 mm ø
Im Lieferumfang		MAKPAC Gr.1, 2 Akkus BL1013, Ladegerät DC10WA, 1 Diamant-Scheibe 85 mm ø
L _{PA} = 70 dB(A), K = 3 dB(A), Vibration Sägen Holzplatte 2,5 m/s ² , K = 1,5 m/s ²		

Akku-Reciprosäge JR102DWJ

Handliche Reciprosäge mit Universal-Werkzeugaufnahme für Recipro- und Stichsägeblätter

- Sehr handlich und leicht für optimale Flexibilität im Einsatz
- Zwei verschiedene Einschalter für mehr Flexibilität im Handling
- Mit leuchtstarker LED
- Mit Überlastschutz



Modell		Akku-Reciprosäge JR102DWJ	
Technische Details	Akku-Li-Ion	10,8 V / 1,3 Ah	
	Leerlaufhubzahl	0 – 3.300 min ⁻¹	
	Hubhöhe	13 mm	
	Max. Schnittleistung Holz 90°		50 mm
		Rohr 90°	50 mm
Im Lieferumfang		MAKPAC Gr.1, 2 Akkus BL1013, Ladegerät DC10WA	
L _{PA} = 77 dB(A), K = 3 dB(A), Vibration Sägen Holzplatte 8,0 m/s ² , Sägen Holzbalken 7,0 m/s ² , K = 1,5 m/s ²			

Akku-Handkreissäge HS300DWJ

Ideal zum Ablängen bereits montierter Werkstücke

- Ausschnitte auf engstem Raum möglich
- Schnitttiefe bis 25,5 mm
- Stufenlose Winkelverstellung bis 45°
- Blaskorridor hält die Schnittstelle sauber



Modell		Akku-Fliesen- und Glasschneider CC300DWJ
Technische Details	Akku-Li-Ion	10,8 V / 1,3 Ah
	Leerlaufhubzahl	1.400 min ⁻¹
	Schnittleistung 0° / 45°	25,5 mm / 16,5 mm
	Sägeblatt-/Bohrung	85 / 15 mm ø
	Gewicht	1,5 kg
Im Lieferumfang		MAKPAC Gr.1, 2 Akkus BL1013, Ladegerät DC10WA, HM-Sägeblatt 85 mm ø
L _{PA} = 70 dB(A), K = 3 dB(A), Vibration Sägen Holzplatte 2,5 m/s ² , K = 1,5 m/s ²		

Akku-Set DK1488X

**Akku-Werkzeug-Set bestehend aus:
Akku-Bohrschrauber, Akku-Taschenlampe,
Akku-Radio, Ladegerät, 2 Akkus, Holster
und Koffer**

Akku-Bohrschrauber DF330
(Technische Angaben siehe Seite 24)

- Sehr handlicher Bohrerschrauber mit 2-Gang-Vollmetall-Planetengeräte
- 18-fache Drehmomenteinstellung plus Bohrstufe
- Elektronisch regelbare Drehzahl in zwei Gängen

Akku-Lampe ML100

- Leuchtdauer ca. 540 min.
- Gewicht 0,25 kg

Akku-Radio MR051

- Mit Line-In Eingang zum Anschluss von MP3-Playern
- Kopfhöreranschluss 3,5 mm Klinke
- 5 Senderspeicherplätze
- Ausgangsleistung 1W
- Gewicht 0,5 Kg

10.8v 1.3 Ah **Li-Ion** **2 AKKUS**
INKLUSIVE



Akku-Thermojacke CJ100DZ

Es wird kalt! Wer trotzdem draußen arbeiten möchte ohne zu frieren, dem ist mit unserer winddichten Akku-Thermojacke CJ100DZ geholfen. Drei Heizelemente im Taschen- und Rückenbereich sorgen für wohlige Wärme auf der kalten Baustelle und sind in 3 Stufen regelbar. Der Akku lässt sich ganz einfach in der Rückentasche verstauen. Die CJ100DZ gibt es für jeden in der richtigen Größe von S bis XXXL.



**Drei Heizelemente im
Taschen- und Rücken-
bereich sorgen für
wohlige Wärme**

10.8v 1.3 Ah **Li-Ion** **NO AKKU**
INKLUSIVE

Größe	Bestell-Nr.
S	CJ100DZS
M	CJ100DZM
L	CJ100DZL
XL	CJ100DZXL
XXL	CJ100DZ2XL
XXXL	CJ100DZ3XL

Modell	Akku-Thermojacke CJ10DZ	
Technische Details	Akku-Li-Ion	10,8 V / 1,3 Ah
	Heizelemente	3
	Heizstufen	3
	Heizdauer	1,5 Std. / 2,5 Std. / 5 Std.
	Material	Polyester 94 / Spandex 6 %
	Größen	S/M/L/XL/2XL/3XL
	Gewicht ohne Akku	1,0 kg
Im Lieferumfang	Adapter für Akku BL1013	

Leistung und Präzision „to Go!“

Halbstationäre Maschinen für die Werkstatt oder die Baustelle.

Mit dem Kauf einer halbstationären Säge erhalten Sie einen Gutschein für ein weiteres Qualitäts-Sägeblatt. Alle geforderten Angaben auf dem Gutschein ausfüllen und an Makita senden. Sie erhalten dann umgehend Ihr Extra-Sägeblatt.



Hohe Vibrationsdämpfung und leiser Lauf. Premium Sägeblätter speziell für Tischkreis-, Kapp- und Gehrungssägen.

Tisch-, Kapp- und Gehrungssäge LF1000

Universelle Tisch-, Kapp- und Gehrungssäge mit einfacher Flip-Over-Funktion: mit wenigen Handgriffen läßt sich der Tisch umschwenken von einer Tischkreissäge zu einer Kapp- und Gehrungssäge oder umgekehrt.



Nur 36 kg

Einklappbare Beine ermöglichen einfachen Transport.

Betrieb auch mit eingeklappten Beinen möglich



Mit Unterspannungsschalter

Werkzeugloser Umbau von Tischkreissäge zu einer Kapp- und Gehrungssäge



Sägetisch in beiden Betriebsfunktionen auf links und rechts stufenlos von 0° - 45° drehbar



LF1000
inkl. Gutschein für
MAKBLADE PLUS-
Sägeblatt

Modell	Tisch-, Kapp- und Gehrungssäge LF1000	
Technische Details	Leistungsaufnahme	1.650 W
	Schnittleistung bei 0°	20 x 210 mm / 68 x 155 mm
	Schnittleistung bei 45° Gehrung	50 x 120 mm / 68 x 95 mm
	Schnittleistung bei 45° Neigung	50 x 140 mm
	Schnittleistung bei 45° / 45°	30 x 120 mm
	Max. Schnitttiefe 90° Tischkreissägenmodus	70 mm
	Max. Schnitttiefe 45° Tischkreissägenmodus	48 mm
	Sägeblattdurchmesser / Bohrung	260 mm / 30 mm
	L x B x H	660 x 650 x 1.220 mm
	Gewicht	36 kg
Im Lieferumfang	HM-Sägeblatt, Staubsack, Parallelanschlag, Winkelanschlag, Schiebstock, Schraubklemme, Sägeblattschutz, Montagewerkzeug	
	$L_{pK}/L_{WA} = 91/108 \text{ dB(A)}$, $K = 3 \text{ dB(A)}$, $2,5 \text{ m/s}^2$, $K = 1,5 \text{ m/s}^2$	



PRAXIS-TIPP Perfektes Paar für saubere Arbeit: Absauggerät 447MX – passend für alle Sägen.

Tischkreissägen

Ideal für alle Zuschnittarbeiten im Innenausbau. Zum Schneiden von Holz, beschichteten Paneelen und Kunststoffen. Winkel-, Schräg- und Schifterschnitte gelingen problemlos. Mit Schnittiefenbegrenzung zur Herstellung von Zapfen, Kerfen und Nuten.

Tischkreissäge MLT100X

Für den semiprofessionellen Einsatz



Inkl. Untergestell

- Winklereinstellung von 0° bis 45°
- Großer Tisch aus Aluminium-Druckguß
- Arbeitstisch nach rechts und hinten durch Teleskopauszüge ausziehbar
- Auflageverlängerung links kann nur nach vorne und hinten bewegt werden
- Mit Unterspannungsschalter



Tischkreissäge 2704

Profi-Tischkreissäge mit großem Arbeitstisch



Mit Unterspannungsschalter

Winklereinstellung von - 0,5° bis + 45,5°

Parallelanschlag doppelt geführt

Arbeitstisch nach rechts und hinten durch Teleskopauszüge erweiterbar; nach links mit optionalem Zubehör

Sehr großer Arbeitstisch aus Aluminium-Druckguß



Verstauen und Staunen

Zum guten Handling gehört für halbstationäre Maschinen natürlich auch der leichte und vor allem platzsparende Transport. Auch für unterwegs muß das Untergestell nicht abmontiert werden. Das spart Zeit beim Auf- und Abbau auf der Baustelle. Untergestell im Sonderzubehör.

Modell		Tischkreissäge MLT100X	Tischkreissäge 2704
Technische Details	Leistungsaufnahme	1.500 W	1.650 W
	Schnittleistung bei 0°	91 mm	91 mm
	Schnittleistung bei 45° Gehrung	63 mm	63 mm
	Sägeblattdurchmesser / Bohrung	260 mm / 30 mm	255 mm / 30 mm
	L x B x H	726 x 984 x 333 mm	760 x 766 x 344 mm
	Gewicht	34,1 kg	34,9 kg
Im Lieferumfang		Untergestell, HM-Sägeblatt, Parallelanschlag, Winkelanschlag, Schiebstock, Montagewerkzeug	HM-Sägeblatt, Parallelanschlag, Winkelanschlag, Schiebstock, Montagewerkzeug
		$L_{pA}/L_{WA} = 92/105$ dB(A), K = 3 dB(A), 2,5 m/s ² , K = 1,5 m/s ²	$L_{pA}/L_{WA} = 94/107$ dB(A), K = 3 dB(A), 2,5 m/s ² , K = 1,5 m/s ²

Kapp- und Gehrungssägen

Für alle Zuschnittarbeiten. Ideal für Zimmermannsarbeiten und im Innenausbau. Schneidet Holz, beschichtete Paneele, Aluminium und Kunststoff.

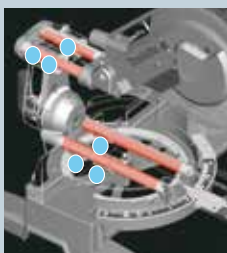
Geeignet für Winkel-, Schräg- und Schifterschnitte. Schnitttiefebegrenzung zur Herstellung von Zapfen, Kerfen und Nuten.

Kapp- und Gehrungssäge LS1016LB /LS1216LB

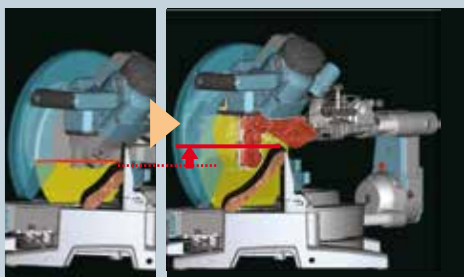
DXT

Deep Exact Cutting

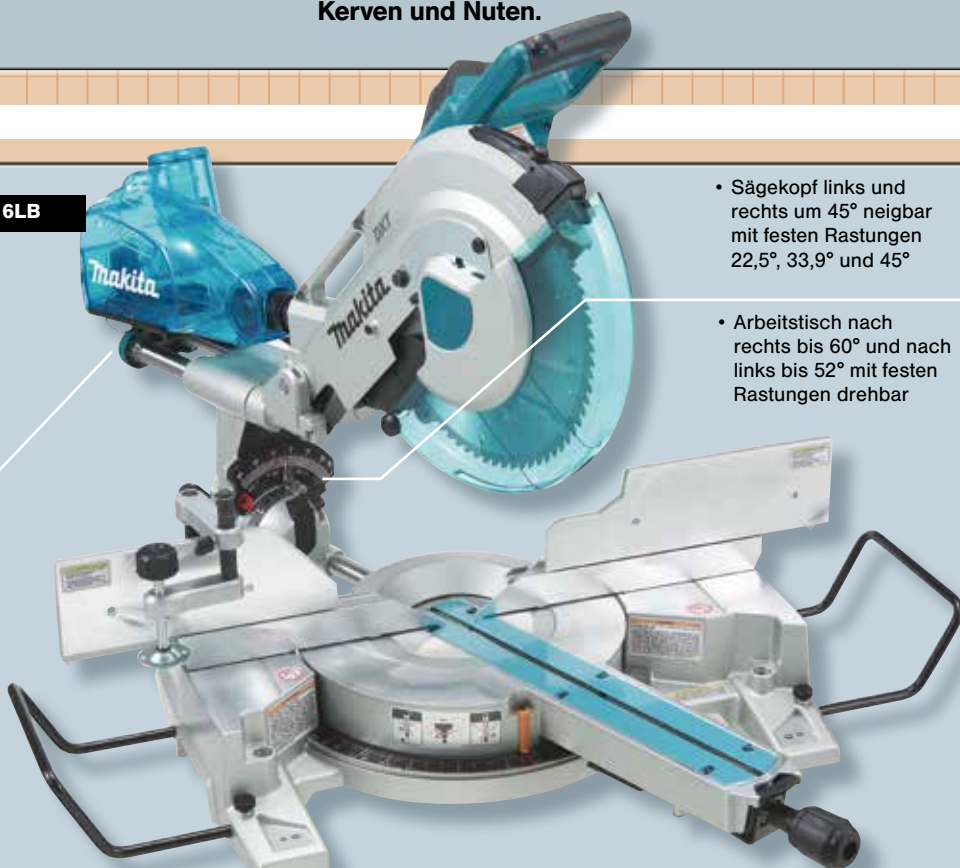
- Zug-Mechanismus erhöht die Schnittleistung bei kompakter Bauweise
- Sehr leichtgängiger Zug-Mechanismus mit 6 Linearkugellagern



Sehr leichtgängiger Zug-Mechanismus durch 4-fache Lagerung mit 6 Linearkugellagern. Durch die 4 kurzen Führungsgestänge wird eine kurze kompakte Bauform erzielt.



Die 3-stufige Getriebeeinheit und der nach hinten bewegliche Blattschutz, ermöglichen einen größeren Schnittbereich.



- Sägekopf links und rechts um 45° neigbar mit festen Rastungen 22,5°, 33,9° und 45°
- Arbeitstisch nach rechts bis 60° und nach links bis 52° mit festen Rastungen drehbar

INFO

LS1216LB: Durch Hinterlegen einer Holzleiste von 35 mm ist eine Schnittleistung von 120 x 250 mm zu erreichen!



EXTRA-BLATT
MAKBLADE PLUS
 Bestell-Nr.: B-32524
 Im Wert von 103,53 €**
GUTSCHEIN

LS1016LB
 91 x 297 mm Schnittleistung, inkl. Gutscheine für MAKBLADE PLUS-Sägeblatt



EXTRA-BLATT
MAKBLADE PLUS
 Bestell-Nr.: B-32568
 Im Wert von 106,98 €**
GUTSCHEIN

LS1216LB
 115 x 300 mm Schnittleistung, inkl. Gutscheine für MAKBLADE PLUS-Sägeblatt

Modell		Kapp- und Gehrungssäge LS1016LB	Kapp- und Gehrungssäge LS1216LB
Technische Details	Leistungsaufnahme	1.510 W	1.650 W
	Schnittleistung bei 0°	91 x 297 mm / 68 x 310 mm	115 x 300 mm / 87 x 382 mm
	Schnittleistung bei 45° Gehrung	91 x 197 mm / 68 x 218 mm	115 x 255 mm / 87 x 286 mm
	Schnittleistung bei 45° Neigung	58 x 297 mm / 42 x 310 mm	69 x 363 mm / 59 x 268 mm
	Schnittleistung bei 45° / 45°	58 x 197 mm / 42 x 218 mm	69 x 255 mm / 59 x 268 mm
	Sägeblattdurchmesser / Bohrung	260 mm / 30 mm	305 mm / 30 mm
	DXT	ja	ja
	L x B x H	718 x 640 x 671 mm	806 x 640 x 721 mm
Im Lieferumfang	Gewicht	24,2 kg	26,6 kg
		HM-Sägeblatt, Staubbox, Auflageverlängerung, Schraubzwinde, Montagewerkzeug	HM-Sägeblatt, Staubbox, Auflageverlängerung, Schraubzwinde, Montagewerkzeug
		$L_{Dx}/L_{Wx} = 92/101$ dB(A), K = 3,0 dB(A), 2,5 m/s ² , K = 1,5 m/s ²	$L_{Dx}/L_{Wx} = 92/101$ dB(A), K = 3,0 dB(A), 2,5 m/s ² , K = 1,5 m/s ²

* Alle genannten Preise sind unverbindliche Preisempfehlungen. Weiße Preise UVP ohne MwSt., schwarze Preise UVP inkl. MwSt. Irrtümer und Änderungen vorbehalten. Abbildungen können variieren.

Kapp- und Gehrungssägen

Kapp- und Gehrungssäge LS0714FB

Hohe Schnittleistung!

- Doppelter Zug-Mechanismus erhöht die Schnittleistung bei kompakter Bauweise
- Zug-Mechanismus mit 4 Linear-Kugellagern
- Arbeitstisch nach rechts bis 57° und nach links bis 47° mit festen Rastungen drehbar
- Sägekopf links um 45° und rechts um 5° neigbar

Staub-sammelbox



INFO Durch Hinterlegen einer Holzleiste von 20 mm ist eine Schnittleistung von 60 x 265 mm zu erreichen!



LS0714FB
inkl. Gutschein für
MAKBLADE PLUS-
Sägeblatt

Kapp- und Gehrungssäge DLS713RME

Mit Akku-Betrieb!

- Sehr leichtgängiger Zug-Mechanismus durch 4-fache Lagerung mit Linear-Kugellagern
- Arbeitstisch nach rechts 57° und links bis 47° mit festen Rastungen drehbar,
- Doppelter Zug-Mechanismus erhöht die Schnittleistung bei kompakter Bauweise
- Sägekopf nach links um 45° und rechts um 5° neigbar

INFO Durch Hinterlegen einer Holzleiste von 20 mm ist eine Schnittleistung von 60 x 265 mm zu erreichen!



DLS713RME
inkl. Gutschein für
MAKBLADE plus
Sägeblatt

Modell		Kapp- und Gehrungssäge LS0714FB	Kapp- und Gehrungssäge DLS713RME
Technische Details	Leistungsaufnahme	1.010 W	Akku Li-Ion 18 V / 4,0 Ah
	Schnittleistung bei 0°	60 x 265 mm / 52 x 300 mm	60 x 265 mm / 52 x 300 mm
	Schnittleistung bei 45° Gehrung	60 x 160 mm / 52 x 212 mm	60 x 160 mm / 52 x 212 mm
	Schnittleistung bei 45° Neigung	40 x 300 mm	25 x 300 mm
	Schnittleistung bei 45° / 45°	40 x 212 mm	25 x 212 mm
	Sägeblattdurchmesser / Bohrung	190 mm / 20 mm	190 mm / 20 mm
	L x B x H	670 x 430 x 458 mm	655 x 430 x 454 mm
Im Lieferumfang	Gewicht	12,8 kg	12,7 kg
		HM-Sägeblatt, Staubbox, Auflageverlängerung, Schraubzwinde, Montagewerkzeug	HM-Sägeblatt, 2 x Akku BL1840, Ladegerät DC18RC, Staubsack, Schraubklemme, Auflage-verlängerung, Montagewerkzeug
		$L_{pA}/L_{WA} = 92/101$ dB(A), K = 3 dB(A), 2,5 m/s ² , K = 1,5 m/s ²	$L_{pA}/L_{WA} = 88/98$ dB(A), K = 3 dB(A), 2,5 m/s ² , K = 1,5 m/s ²

MAKBLADE PLUS

Hohe Vibrationsdämpfung und leiser Lauf. Premium Sägeblätter speziell für Tischkreis-, Kapp- und Gehrungssägen.

Mit dem Kauf einer halbstationären Säge erhalten Sie einen Gutschein für ein weiteres Qualitäts-Sägeblatt. Alle geforderten Angaben auf dem Gutschein ausfüllen und an Makita senden. Sie erhalten dann umgehend Ihr Extra-Sägeblatt.



Gutschein nicht vergessen!

Kapp- und Gehrungssäge MLS100

Leichte Säge für den semiprofessionellen Einsatz

- Leichte Kapp- und Gehrungssäge mit stufenloser Neigungsverstellung nach links von 0° - 45°
- Arbeitstisch links und rechts bis 45° mit festen Rastungen einstellbar

Schnittleistung: 75 x 130 mm



MLS100
inkl. Gutschein für
MAKBLADE plus
Sägeblatt

Kapp- und Gehrungssäge LS1018L

Säge für den semiprofessionellen Einsatz

- Zug-Mechanismus erhöht die Schnittleistung bei kompakter Bauweise
- Arbeitstisch nach rechts bis 60° und nach links bis 47° drehbar
- Sägekopf links und rechts um 45° neigbar

Schnittleistung: 91 x 310 mm



LS1018L
inkl. Gutschein für
MAKBLADE plus
Sägeblatt

Modell		Kapp- und Gehrungssäge MLS100	Kapp- und Gehrungssäge LS1018L
Technische Details	Leistungsaufnahme	1.500 W	1.430 W
	Schnittleistung bei 0°	75 x 130 mm	91 x 310 mm
	Schnittleistung bei 45° Gehrung	75 x 90 mm	91 x 220 mm
	Schnittleistung bei 45° Neigung	48 x 120 mm	50 x 310 mm
	Schnittleistung bei 45° / 45°	48 x 90 mm	50 x 220 mm
	Sägeblattdurchmesser / Bohrung	255 mm x 30 mm	260 mm / 30 mm
	L x B x H	610 x 485 x 515	825 x 536 x 633 mm
	Gewicht	14,7 kg	19,9 kg
Im Lieferumfang		HM-Sägeblatt, Staubsack, Auflageverlängerung, Schraubzwinde, Montagewerkzeug	HM-Sägeblatt, Staubsack, Auflageverlängerung, Schraubzwinde, Montagewerkzeug
		$L_{pA}/L_{vA} = 92/105$ dB(A), K = 3,0 dB(A), 2,5 m/s ² , K = 1,5 m/s ²	$L_{pA}/L_{vA} = 97/103$ dB(A), K = 3,0 dB(A), 2,5 m/s ² , K = 1,5 m/s ²

* Alle genannten Preise sind unverbindliche Preisempfehlungen. Weiße Preise UVP ohne MwSt., schwarze Preise UVP inkl. MwSt. Irrtümer und Änderungen vorbehalten. Abbildungen können variieren.

Universal Kapp- und Gehrungssägen

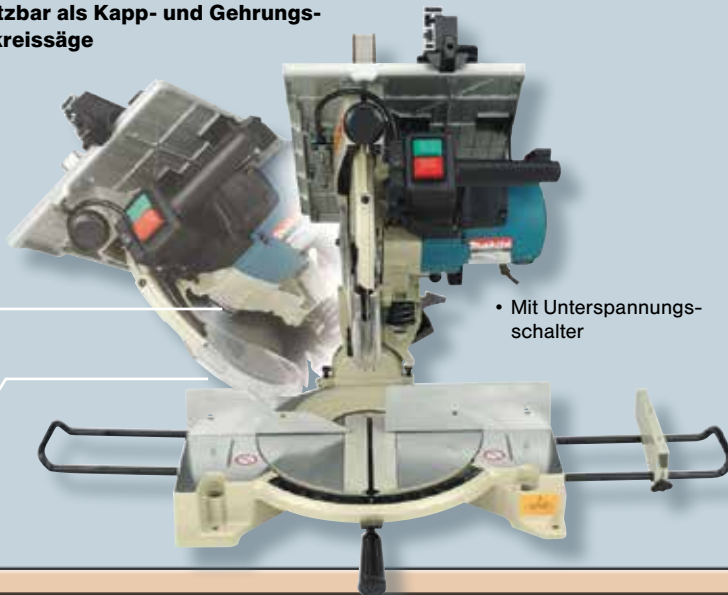
Kombi-Maschinen für Bodenleger und Innenausbauer. Schnelle Umrüstung von Kapp- und Tischbetrieb. Doppel-Gehrungsschnitte bis 45°.

Universal Kapp- und Gehrungssäge LH1040F

Kombi-Maschine nutzbar als Kapp- und Gehrungssäge oder als Tischkreissäge

• Sägekopf nach links neigbar bis 45°

• Drehteller nach rechts um 52° und nach links um 45° drehbar



• Mit Unterspannungsschalter

Schnittleistung: 93 x 95 mm

Max. Schnitttiefe: 40 mm

LH1040F
inkl. Gutschein für
MAKBLADE PLUS-
Sägeblatt



Universal Kapp- und Gehrungssäge LH1200FL

Kombi-Maschine nutzbar als Kapp- und Gehrungssäge oder als Tischkreissäge

Schnittleistung: 95 x 155 mm

Max. Schnitttiefe: 52 mm

• Sägekopf nach links stufenlos bis auf 45° neigbar

• Mit Unterspannungsschalter

• Drehteller nach rechts um 52° und nach links um 47° drehbar



LH1200FL
inkl. Gutschein für
MAKBLADE PLUS-
Sägeblatt



Modell	Universal Kapp- und Gehrungssäge LH1040F		Universal Kapp- und Gehrungssäge LH1200FL	
Technische Details	Leistungsaufnahme	1.650 W	1.650 W	
	Schnittleistung bei 0°	93 x 95 mm / 69 x 130 mm	95 x 155 mm / 62 x 220 mm	
	Schnittleistung bei 45° Gehrung	93 x 67 mm / 69 x 85 mm	95 x 110 mm / 62 x 135 mm	
	Schnittleistung bei 45° Neigung	53 x 95 mm / 35 x 130 mm	64 x 155 mm / 40 x 200 mm	
	Schnittleistung bei 45° / 45°	49 x 67 mm / 35 x 91 mm	64 x 65 mm / 40 x 125 mm	
	Max. Schnitttiefe 90° Tischkreissäge	40 mm	52 mm	
	Sägeblattdurchmesser / Bohrung	260 mm / 30 mm	305 mm / 30 mm	
	L x B x H	530 x 476 x 535 mm	610 x 535 x 692 mm	
	Gewicht	14,3 kg	20,7 kg	
Im Lieferumfang	HM-Sägeblatt, Parallelanschlag, Staubsack, Auflageverlängerung, Schiebstock, Schraubzwinge, Montagewerkzeug		HM-Sägeblatt, Parallelanschlag, Staubsack, Auflageverlängerung, Schiebstock, Schraubzwinge, Montagewerkzeug	
	$L_{pA}/L_{WA} = 93/107$ dB(A), K = 3,0 dB(A), 2,5 m/s ² , K = 1,5 m/s ²		$L_{pA}/L_{WA} = 93/107$ dB(A), K = 3,0 dB(A), 2,5 m/s ² , K = 1,5 m/s ²	

DEAWST06 Fester Stand für sicheres und komfortables Arbeiten



Untergestell DEAWST06

- Sägen werkzeuglos aufsetzbar
- Leichte Konstruktion, nur 16 kg
- Kompaktes Transportmaß
- Klappmechanismus
- Mit Transportrollen und Tragegriff
- Passend für alle Kapp- und Gehrungssägen

Absauggerät 447MX

- Für Stäube mit MAK-Werten $>0,1 \text{ mg/m}^3$ und Staubklasse M nach Euronorm
- Stufenlose Saugkraftregulierung
- Speziell für mineralische Stäube in Verbindung mit Entsorgungssack
- Antistatische Ausführung



- Volumenströmeinstellung und Kontrolle
- Waschbares PET-Vlies-Filterelement mit hoher Filtrationsleistung und langer Lebensdauer
- Automatische Filterreinigung XtremeClean

Mit dabei!
Schlauch und
Bürsten-Set



Modell		Absauggerät 447MX
Technische Details	Leistungsaufnahme	1.500 W
	Luftfördermenge	3.600 l/min
	Max. Unterdruck	230 mbar
	Behältervolumen	45 l
	Staubklasse	M
	Filterreinigungssystem	XtremeClean
	Gewicht	14 kg
Im Lieferumfang		Filtersack M 5 Stck., Filterelement P-70225, Entsorgungssack 5 Stck. P-70306, Bürsten-Set Standard P-70328, Saugschlauch 27 mm antist. P-70
		$L_{pA} = 57 \text{ dB(A)}$

Staub kann Ihre Gesundheit gefährden!

Auf jeder Baustelle, Werkstatt oder Montagehalle wird mit Materialien unterschiedlichster Art gearbeitet. Vor allem bei der Arbeit mit Holz und mineralischen Werkstoffen (Stein, Beton, Ziegel etc.) entstehen zum Teil gesundheitsgefährdende Kleinstpartikel.

Diese können in der Luftröhre und den Bronchien für schwere Schäden sorgen. Aber nicht nur der Atmungsapparat ist gefährdet.

Je feiner die Staubpartikel sind, desto nachhaltiger können Schäden für den menschlichen Organismus werden. So gelangen wasserlösliche Partikel über den Blutkreislauf in die Organe und können sich dort ablagern.

Aus diesem Grund müssen Stäube nach Möglichkeit bereits an der Entstehungsstelle abgesaugt werden. Auch die regelmäßige Reinigung der Filtersysteme in den Absaugeinrichtungen ist unerlässlich. Dazu haben wir

unsere Sauger mit automatischen oder halb-automatischen Reinigungssystemen ausgestattet.

Denn wir wollen, dass Sie gesund bleiben!



Tauchsäge SP6000SP1J

- Schnittpunkt bleibt bei allen Winkeleinstellungen an exakt der gleichen Stelle
- Winkelverstellung von -1° bis +48° (Hinterschnittfunktion)
- Winkelschnelleinstellung für -1°, 22,5° und Schnellvorwahl von 45° oder 48° als maximalen Kippwinkel
- Sägeblattparretierung zum leichten Sägeblattwechsel
- Mit Anreiß-Modus für ausrißfreien Schnitt
- Kippt auch bei größtem Neigungswinkel nicht von der Führungsschiene
- Mit Konstantelektronik, Sanftanlauf und Überlastschutz

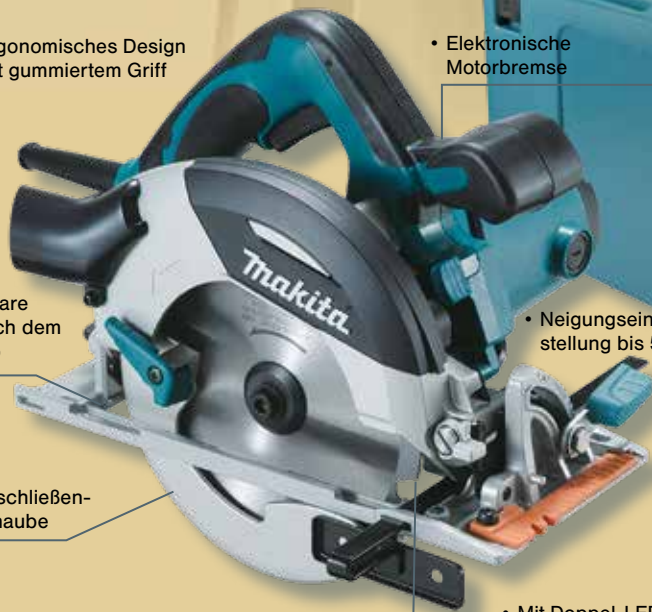
Inkl. Führungsschiene, 2 Zwingen und MAKPAC 4



Handkreissäge HS6101J1 / HS7101J1

Leichte und handliche Kreissäge mit nur 3,7 kg bzw. 4,0 kg Gewicht

- Ergonomisches Design mit gummiertem Griff
- Elektronische Motorbremse
- Leicht einstellbare Schnitttiefe nach dem Scherenprinzip
- Neigungseinstellung bis 50°
- Mit schnell schließender Schutzhaube
- Mit Doppel-LED
- Kühlluft bläst die Schnittstelle frei



HS6101J1
Mit 165 mm Sägeblattdurchmesser, inkl. Adapter für Führungsschiene

HS7101J1
Mit 190 mm Sägeblattdurchmesser, inkl. Adapter für Führungsschiene

Modell		Tauchsäge SP6000SP1J	Handkreissäge HS6101J1	Handkreissäge HS7101J1	
Technische Details	Leistungsaufnahme	1.300 W	1.100 W	1.400 W	
	Leerlaufdrehzahl	2.000 - 6.400 min ⁻¹	5.500 min ⁻¹	5.500 min ⁻¹	
	Schnittleistung bei 0°		56 mm	54,5 mm	67 mm
		bei 45°	40 mm	39,5 mm	48,5 mm
		bei 48°	38 mm		
		bei 50°		35,5 mm	43,5 mm
	Sägeblattdurchmesser	165 mm	165 mm	190 mm	
Sägeblattbohrung	20 mm	20 mm ø	30 mm ø		
Gewicht	4,4 kg	3,7 kg	4,0 kg		
Im Lieferumfang		MAKPAC Gr. 4, HM-Sägeblatt 165 mm, Führungsschiene	MAKPAC Gr. 4, HM-Sägeblatt 165 mm, Parallelanschlag, Absaugstutzen, Adapter für Führungsschiene, Montagewerkzeug	MAKPAC Gr. 4, HM-Sägeblatt 190 mm, Parallelanschlag, Absaugstutzen, Adapter für Führungsschiene, Montagewerkzeug	
		L _{pa} /L _{wa} = 81/92 dB(A), K = 3,0 dB(A), 2,5 m/s ² , K = 1,5 m/s ²	L _{pa} /L _{wa} = 89/100 dB(A), K = 3,0 dB(A), 2,5 m/s ² , K = 1,5 m/s ²	L _{pa} /L _{wa} = 90/101 dB(A), K = 3,0 dB(A), 2,5 m/s ² , K = 1,5 m/s ²	

Elektronik-Pendelhubstichsäge 4351FCTJ

Kraftvolle, schnelle Pendelhubstichsäge

- Sehr leiser, vibrationsarmer Lauf



- Mit leuchtstarker LED

- Fremdsaugung angeschlossen

- Vierkant-Hubstange für mehr Schnittgenauigkeit

- Mit 3-facher PendelhubEinstellung plus Neutralstellung

- Werkzeuglose Sägeblattwechsel mit Schnellspannbügel



Zugreifen!

Die Pendelhubstichsäge 4351FCTJ bietet nicht nur ein Top-Preis-Leistungsverhältnis sondern auch ergonomisches Design mit unterschiedlichen Griff- und Führungsvarianten.



Modell		Elektronik-Pendelhubstichsäge 4351FCTJ	
Technische Details	Leistungsaufnahme	720 W	
	Leerlaufhubzahl	800 - 2.800 min ⁻¹	
	Pendelhub	3-fach + Neutralstellung	
	Hubhöhe	26 mm	
	Schnittleistung in Holz		135 mm
		in Metall	20 mm
		in Stahl	10 mm
Gewicht	2,6 kg		
Im Lieferumfang		MAKPAC Größe 1, Gleitplatte aus Kunststoff, Spanreißschutz, Sägeblatt-Set	
L _{PA} /L _{WA} = 85/96 dB(A), K = 3,0 dB(A), Sägen in Holz 6,0 m/s ² , Sägen in Metall 4,5 m/s ² , K = 1,5 m/s ²			

Elektronik-Reciprosäge JR3050T

Jubiläums-Modell



- Werkzeugloser Sägeblattwechsel
- Verstellbarer Führungsschuh zur optimalen Ausnutzung des Sägeblattes
- Aufwändiger Schutz gegen Staub und Spritzwasser

Modell		Elektronik-Reciprosäge JR3050T
Technische Details	Leistungsaufnahme	1.010 W
	Hubzahl	0 - 2.800 min ⁻¹
	Hubhöhe	28 mm
	Gewicht	3,3 kg
Im Lieferumfang		Transportkoffer, 3-teiliges Sägeblatt-Set
L _{PA} /L _{WA} = 88/99 dB(A), K = 3,0 dB(A), Sägen in Holz 15 m/s ² , Sägen in Balken 20 m/s ² , K = 2,5 m/s ²		

Exzentrerschleifer BO6030JX

Schleifer mit hoher Abtragleistung



- Mit Bremsring zum sanften Anlaufen des Schleiftellers und sofortigen Stillstand beim Abschalten
- Mit staubgeschützten Kugellagern



Modell		Exzentrerschleifer BO6030JX	
Technische Details	Leistungsaufnahme	310 W	
	Leerlaufdrehzahl	8.000 - 20.000 min ⁻¹	
	Schwingkreis	3 mm	
	Schleifscheibe	150 mm ø	
	Absaugstutzen innen		19 mm
		außen	22 mm
	Gewicht	2,4 kg	
Im Lieferumfang		MAKPAC Gr.3, Staubsackhalter, Staubsack Papier, Absaugadapter, Schleifpapier-Set, Sechskantstiftschlüssel	
L _{PA} = 77 dB(A), K = 1,5 m/s ²			

Schleifen und Trennen

Jetzt gibt es beim Kauf eines Winkelschleifers 9558NBGX1, GA5030X2 oder DGA504RTJ2 sagenhafte 20 Trennscheiben als Zugabe!

Winkelschleifer 9558NBGX1

Winkelschleifer mit schlankem Gehäuse und geringem Gewicht

20 Spitzen-scheiben

mit 0,8 mm Blattstärke für Fast cutting – als Zugabe!

on Top!



- Mit verstärktem Getriebegehäuse für den Einsatz mit Diamantscheiben bei der Sanierung von Mörtelfugen
- Labyrinthdichtung schützt Lager und Getriebe gegen Staub und Schmutz
- Mit Spindelarreterung

Modell		Winkelschleifer 9558NBGX1
Technische Details	Leistungsaufnahme	840 W
	Leerlaufdrehzahl	11.000 min ⁻¹
	Scheibendurchmesser	125 mm
	Spindelgewinde	M14 x 2
	Gewicht	2,1 kg
Im Lieferumfang		2 Schutzhauben, Seitengriff, Spannflansch, Flanschmutter, Stirnlochschlüssel 35 mm
<small>L_{pa}/L_{wa} = 86/97 dB(A), K = 3,0 dB(A), Vibration Schleifen 8,5 m/s², K = 1,5 m/s²</small>		



20
Stck. inkl.

Winkelschleifer GA5030X2

Gehäusedurchmesser nur 57 mm

20 Spitzen-scheiben

mit 0,8 mm Blattstärke für Fast cutting – als Zugabe!

on Top!



- Robustes Getriebe mit langer Lebensdauer
- Mit Spindelarreterung
- Labyrinthdichtung schützt Lager und Getriebe gegen Staub und Schmutz

Modell		Winkelschleifer GA5030X2
Technische Details	Leistungsaufnahme	700 W
	Leerlaufdrehzahl	11.000 min ⁻¹
	Scheibendurchmesser	125 mm
	Spindelgewinde	M14 x 2
	Gewicht	1,8 kg
Im Lieferumfang		2 Schutzhauben, Seitengriff, Spannflansch, Flanschmutter, Stirnlochschlüssel 35 mm
<small>L_{pa}/L_{wa} = 85/96 dB(A), K = 3,0 dB(A), Vibration Schleifen 8,5 m/s², K = 1,5 m/s²</small>		



20
Stck. inkl.



Akku-Winkelschleifer DGA504RTJ2

Winkelschleifer mit schlankem Gehäuse und geringem Gewicht

- Bürstenloser Motor für mehr Ausdauer, längere Lebensdauer und kompaktes Gehäuse
- Elektronik mit Sanftanlauf

125 mm



- LED warnt vor nachlassender Akkuspaltung

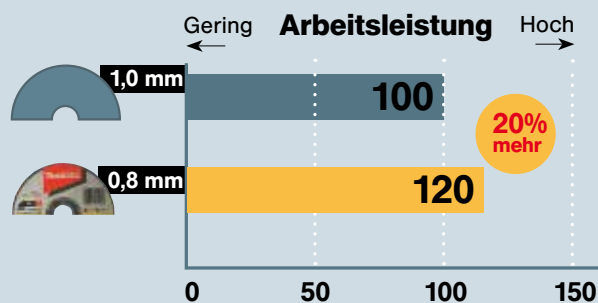
Automatic Speed Control
Regelt je nach Anforderung automatisch hohe Drehzahl für Trennarbeiten, oder hohes Drehmoment für Schleifarbeiten

20 Spitzenscheiben

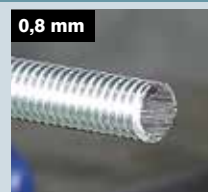
mit 0,8 mm Blattstärke für Fast cutting – als Zugabe!

on Top!

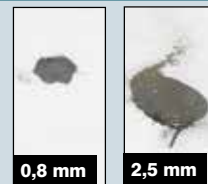
0,8 mm-Trennscheiben – die Vorteile!



■ Sauberer Schnittgrat



■ Weniger Abrieb



18V 5.0Ah Li-Ion



20 Stck. inkl.

Modell	Akku-Winkelschleifer DGA504RTJ2	
Technische Details	Akku-Li-Ion	18 V / 5,0 Ah
	Leerlaufdrehzahl	11.000 min ⁻¹
	Scheibendurchmesser	125 mm
	Spindelgewinde	M14 x 2
	Gewicht	1,8 kg
Im Lieferumfang	MAKPAC Gr. 3, 2 Schutzhauben, 2 Akkus BL1850, Ladegerät DC18RC	
L _{PA} = 75 dB(A), K = 3,0 dB(A), Vibration Schleifen 2,5 m/s ² , K = 1,5 m/s ²		



Das gibt's nur all

Elektronik-Stemmhämmer



Haut auch echt rein - Baustellenradio DMR106B

im Wert von
155,00 Euro
zzgl. MwSt.



- Sender präzise einstellbar über digitales, großflächiges Display
- Zum Empfang von UKW und Mittelwelle geeignet
- Mit Weckfunktion
- Gehäuse in robuster Baustellenausführung
- Zur dauerhaften Stromversorgung wird ein Netzteil mitgeliefert
- Akku-Betrieb nur mit Li-Ion Akku mit 7,2 V - 18 V

Mit USB-Anschluß zum Laden von Smartphones etc.

Akkuspannung	7,2 - 18 V
Stromversorgung	700 mA
Frequenzbereich	UKW 87,5-108 Mhz
Frequenzbereich	MW 520-1.629 Khz
Line in Buchse	3,5 mm Stereo Klinke
Gewicht	4,2 kg

AVT und SOFT NoLoad - noch mehr Technik für weniger Vibration

Elektronik-Stemmhämmer mit AVT und Soft NoLoad Technologie von Makita setzen Maßstäbe in Sachen Leistung und Anwenderschutz.

SOFT NO LOAD für weniger Vibrationen und punktgenaues Ansetzen des Meißels. Im Leerlauf wird die Motordrehzahl heruntergeregelt, erst unter Last wird die volle Motorleistung zur Verfügung gestellt.

Unter Last		Im Leerlauf
AVT ANTI VIBRATION TECHNOLOGY		SOFT NO LOAD
Aktive und dynamische Reduzierung von Vibrationen - garantiert weniger Vibrationen bei der Arbeit - ermöglicht die Konstruktion handlicher Gehäuseformen		Absenkung der Motor-Drehzahl - senkt die Vibrationen in der Summe auf den Tag verteilt und ermöglicht so längere Einsatzzeit des Werkzeugs

100 Jahre Jubel-Jahre



Immer plus Radio.



Modell	Elektronik-Stemmerhammer	HM0871C	HM1111C
Features	Mit Anti-Vibrations-Technologie AVT	●	●
	SOFT NO LOAD	●	●
	Vibrationsgedämpfte Hand- und Zusatzgriffe	●	●
	Schiebeschalter für Dauerbetrieb	●	●
	Kontrollleuchte meldet Kohlebürstenverschleiß und Betriebsbereitschaft	●	●
	Elektronische Schlagzahl- und Schlagstärkeneinstellung	●	●
	12-fache Meißelverstellung	●	●
Technische Details	Leistungsaufnahme	1.110 W	1.300 W
	Max. Leerlaufschlagzahl	1.100 – 2.650 min ⁻¹	1.100 – 2.650 min ⁻¹
	Einzelschlagstärke	8,1 J	11,2 J
	Passend für	SDS-MAX	SDS-MAX
	Gewicht	5,6 kg	8,0 kg
Im Lieferumfang	Transportkoffer	●	●
	D-Griff kpl.	●	●
	Bohrer-Meißelfett	●	●
	Spitzmeißel 280 mm SDS-MAX	●	●

HM0871C (L_{PA}/L_{WA} = 86/97 dB(A), K = 3 dB(A), Meißeln mit Seitengriff 8,0 m/s², K = 1,5 m/s²) HM1111C (L_{PA}/L_{WA} = 88/99 dB(A), K = 3 dB(A), Meißeln mit Seitengriff 8,0 m/s², K = 1,5 m/s²)



Das gibt's nur all

Elektronik-Stemm- und K

HM1213C



Technische Daten DMR106B siehe Seite 38



Technische Daten DMR106B siehe Seite 38

Modell	Elektronik-Stemmhammer	HM1213C	HM1214C
Features	Mit Anti-Vibrations-Technologie AVT	●	●
	SOFT NO LOAD	●	●
	Vibrationsgedämpfte Hand- und Zusatzgriffe	●	●
	Schiebeschalter für Dauerbetrieb	●	●
	Kontrollleuchte meldet Kohlebürstenverschleiß und Betriebsbereitschaft	●	●
	Elektronische Schlagzahl- und Schlagstärkeneinstellung	●	●
	12-fache Meißelverstellung	●	●
Technische Details	Leistungsaufnahme	1.510 W	1.510 W
	Max. Leerlaufschlagzahl	950 – 1.900 min ⁻¹	950 – 1.900 min ⁻¹
	Einzelschlagstärke	18,6 J	19,9 J
	Passend für	SDS-MAX	SDS-MAX
	Gewicht	10,8 kg	12,3 kg
Im Lieferumfang	Transportkoffer	●	●
	D-Griff kpl.	●	●
	Bohrer-Meißelfett	●	●
	Spitzmeißel 280 mm SDS-MAX	●	●

HM1213C (L_{PA}/L_{WA} = 75/95 dB(A), K = 2,5 dB(A), Meisseln mit Seitengriff 70 m/s², K = 1,5 m/s²) HM1214C (L_{PA}/L_{WA} = 78/98 dB(A), K = 2,5 dB(A), Meisseln mit Seitengriff 80 m/s², K = 1,5 m/s²)

le Jubel-Jahre



Kombihämmer plus Radio.

HM1214C

HR3541FCX

Inkl. Schnellwechselbohrfutter für zylindrische Bohrer

35 mm

Technische Daten DMR106B siehe Seite 38

e 38



Modell	Elektronik-Kombihammer	HR3541FCX
Features	Mit Anti-Vibrations-Technologie AVT	●
	Zusätzliche Dämpfung im Handgriff	●
	Ausrastkupplung	●
	Kontrollleuchte meldet Kohlebürstenverschleiß und Betriebsbereitschaft	●
	Mit regelbarer Dreh-/Schlagzahl	●
	Drehstopp	●
Technische Details	Leistungsaufnahme	850 W
	Leerlaufdrehzahl	315 – 630 min ⁻¹
	Leerlaufschlagzahl	1.650 – 3.300 min ⁻¹
	Einzelschlagstärke	5,7 J
	Bohrleistung Vollbohrer	35 mm
	Bohrleistung Bohrkronen	90 mm
	Passend für	SDS-MAX
	Gewicht	5,6 kg
Im Lieferumfang	Transportkoffer	●
	Stabseitengriff kpl.	●
	Tiefenanschlag	●
	Bohrer-Meißelfett	●
	Schnellwechselbohrfutter für zylindrische Bohrer	●
<small>L_{wa}/L_{wa} = 91/102 dB(A), K = 2,5 dB(A), Hammer-bohren Beton 11,0 m/s², Meißeln mit Seitengriff 9,0 m/s², K = 1,5 m/s²</small>		



Das gibt's nur all

Elektronik-Kombiham

HR4013C



Technische Daten DMR106B siehe Seite 38



Technische Daten DMR106B siehe Seite 38

Modell	Elektronik-Kombihammer	HR4013C	HR4510C	HR4511C	HR5212C
Features	Mit Anti-Vibrations-Technologie AVT	●	●	●	●
	Zusätzliche Dämpfung im Handgriff	●	●	●	●
	Ausrastkupplung	●	●	●	●
	Kontrollleuchte meldet Kohlebürstenverschleiß und Betriebsbereitschaft	●	●	●	●
	Mit regelbarer Dreh-/Schlagzahl	●	●	●	●
	Drehstopp	●	●	●	●
Technische Details	Leistungsaufnahme	1.100 W	1.350 W	1.350 W	1.510 W
	Leerlaufdrehzahl	250 – 500 min ⁻¹	130 – 280 min ⁻¹	130 – 280 min ⁻¹	150 – 310 min ⁻¹
	Leerlaufschlagzahl	1.450 – 2.900 min ⁻¹	1.250 – 2.750 min ⁻¹	1.250 – 2.750 min ⁻¹	1.100 – 2.250 min ⁻¹
	Einzelschlagstärke	8,0 J	9,4 J	9,4 J	19,1 J
	Bohrleistung Vollbohrer	40 mm	45 mm	45 mm	52 mm
	Bohrleistung Bohrkronen	105 mm	125 mm	125 mm	160 mm
	Passend für	SDS-MAX	SDS-MAX	SDS-MAX	SDS-MAX
	Gewicht	6,8 kg	8,9 kg	9,0 kg	11,9 kg
Im Lieferumfang	Transportkoffer	●	●	●	●
	Stabseitengriff kpl.	●	●	●	●
	D-Griff kpl.	●	●	●	●
	Tiefenanschlag	●	●	●	●
	Bohrer-Meißelfett	●	●	●	●

HR4013C (L_{pa}/L_{wa} = 92/103 dB(A), K = 3 dB(A), Hammerbohren Beton 5,0 m/s², Meisseln mit Seitengriff 4,5 m/s², K = 1,5 m/s² HR4510C (L_{pa}/L_{wa} = 92/104 dB(A), K = 3 dB(A), Hammerbohren Beton 9,5 m/s², Meisseln mit Seitengriff 8,5 m/s², K = 1,5 m/s² HR4511C (L_{pa}/L_{wa} = 94/105 dB(A), K = 3 dB(A), Hammerbohren Beton 7,5 m/s², Meisseln mit Seitengriff 7,0 m/s², K = 1,5 m/s² HR5212C (L_{pa}/L_{wa} = 98/109 dB(A), K = 3 dB(A), Hammerbohren Beton 9,0 m/s², Meisseln mit Seitengriff 8,0 m/s², K = 1,5 m/s²

le Jubel-Jahre



ämmer plus Radio.



45 mm

HR4510C
HR4511C



HR5212C



52 mm



Technische Daten DMR106B siehe Seite 38



AVT

Mehr Technik für weniger Vibration

Ein Griff - 3 Funktionen. Kombihämmer dreifach ganze Arbeit.

Kombihammer HR2470

Zum Bohren, Hammerbohren und Meißeln

- 2,4 Joule Einzelschlagstärke
- Rechts-/Links-Lauf



- Elektronisch regelbare Dreh- und Schlagzahl

• Dreh- und Schlagstopp

Kombihammer HR2611FT13

Zum Bohren, Hammerbohren und Meißeln. Leichter, effektiver Kombihammer mit hoher Bohrleistung

- Mit Anti-Vibrations-Technologie AVT
- Mit SDS-PLUS-Wechselfutter
- Ausrastkupplung
- Funktionsumschalter im vor Stößen geschützten Gehäusebereich
- Bequeme Bohrtiefeinstellung durch leichtgängigen Schiebescalter
- Mit LED



Bohrer nicht im Lieferumfang

AVT

HR2611FT13 bestehend aus:

- HR2611
 - Seitengriff
 - Tiefenanschlag
 - SDS-PLUS Wechselfutter
 - Schnellspannbohrfutter
 - 5-tlg. Bohrerbox
 - Base-Cap
- im Alu-Kunststoffkoffer



Modell		Kombihammer HR2470	Kombihammer HR2611FT13	
Technische Details	Leistungsaufnahme	780 W	800 W	
	Leerlaufdrehzahl	0 - 1.100 min ⁻¹	0 - 1.200 min ⁻¹	
	Leerlaufschlagzahl	0 - 4.500 min ⁻¹	0 - 4.600 min ⁻¹	
	Bohrleistung in Holz	32 mm	32 mm	
		in Stahl	13 mm	13 mm
		in Beton	24 mm	26 mm
	Passend für SDS-Plus	●	●	
Einzelschlagstärke	2,4 J	2,4 J		
Gewicht	2,6 kg	3,0 kg		
Im Lieferumfang		Transportkoffer, Tiefenanschlag, Stabseitengriff	Seitengriff, Tiefenanschlag, SDS-PLUS Wechselfutter, Schnellspannbohrfutter, 5-tlg. Bohrerbox	
		L _{PA} /L _{WA} = 90/101 dB(A), K = 3,0 dB(A), Hammerbohren Beton 12,5 m/s ² Meißeln Seitengriff 15,5 m/s ² , Bohren Metall 4,5 m/s ² K = 1,5 m/s ²	L _{PA} /L _{WA} = 90/101 dB(A), K = 3,0 dB(A), Hammerbohren Beton 11,5 m/s ² Meißeln Seitengriff 8,5 m/s ² , Bohren Metall 2,5 m/s ² K = 1,5 m/s ²	

Immer leisten einfach

Kombihammer HR2811FT

Zum Bohren, Hammerbohren und Meißeln

- Elektronisch regelbare Dreh- und Schlagzahl
- Ausrastkupplung



- Mit SDS-PLUS-Werkzeugaufnahme und Schnellwechsel-Bohrfutter für zylindrische Bohrer



- Mit leuchtstarker LED

- Kompakte Bauform durch senkrecht angeordneten Motor



Produkt-Tipp!

Passt!
Staubfreies Arbeiten mit dem Absauggerät 447MX der Staubklasse M

- Mit zusätzlicher Vibrationsdämpfung durch Feder gelagerten Handgriff



Inkl. 5-tlg. Bohrer-kassette

Modell		Kombihammer HR2811FT	
Technische Details	Leistungsaufnahme	800 W	
	Leerlaufdrehzahl	0 - 1.100 min ⁻¹	
	Leerlaufschlagzahl	0 - 4.500 min ⁻¹	
	Bohrleistung in Holz		32 mm
		in Stahl	13 mm
		in Beton	28 mm
	Passend für SDS-Plus	●	
	Einzel Schlagstärke	2,8 J	
	Gewicht	3,6 kg	
Im Lieferumfang	Tiefenanschlag, Seitengriff, SDS-PLUS-Schnellwechselfutter, Schnellwechselbohrfutter, 5-tlg. Bohrer-kassette, Transportkoffer		
	L _{WA} /L _{WAk} = 90/101 dB(A), K = 3,0 dB(A), Hammerbohren Beton 15,0 m/s ² Meißeln Seitengriff 11,5 m/s ² , Bohren Metall, 2,5 m/s ² K = 1,5 m/s ²		

Nemesis Bohrer für SDS-MAX

Leistung steigern, Maschinen schonen, Ergebnisse verbessern!
Nutzen Sie Original-Zubehör-Sortiment von Makita. Für jede Anwendung und jedes Werkzeug bieten wir das richtige Produkt.

NEMESIS

Die Nemesis-Bohrer verbindet eine intelligente, innovative Geometrie mit kompromissloser Qualität bis ins Detail.

Das zeigt sich an der hohen Lebensdauer, an präzisen Bohrlöchern und der außergewöhnlichen Laufruhe - auch wenn es ganz hart kommt.

Der perfekte Begleiter für alle, die es mit armiertem Beton und Naturstein aufnehmen wollen.

Speziell entwickelte robuste Kopfgeometrie mit optimaler 4 x 90° Symmetrie der Hartmetallschneiden mit bis zu 50% mehr Hartmetallanteil. Die Zentrierspitze hat einen 130° Spitzwinkel. Optimierte Spiralkernstärke.

4 gleichmäßig arbeitende Spiralarücken sorgen für angenehme Laufruhe und geringen Spiralverschleiß.

4-Schneider Hammerbohrer mit dynamischer Bohrspitze und einzigartiger Schneidgeometrie.

Durchmesser (mm)	Länge (mm)	Arbeitslänge (mm)	Bestell-Nr.		
12	340	200	B-19897		
12	540	400	B-19906		
12	740	600	B-19912		
14	340	200	B-19928		
14	540	400	B-19934		
15	340	200	B-19940		
15	540	400	B-19956		
16	340	200	B-19962		
16	540	400	B-19978		
16	940	800	B-19984		
18	340	200	B-19990		
18	540	400	B-20002		
18	940	800	B-20018		
20	320	200	B-20024		
20	520	400	B-20030		
20	920	800	B-20046		
22	320	200	B-20052		
22	520	400	B-20068		
22	920	800	B-20074		
24	320	200	B-20080		
24	520	400	B-20096		
25	320	200	B-20105		
25	520	400	B-20111		
25	920	800	B-20127		
26	520	400	B-20133		
28	370	250	B-20149		
28	570	450	B-20155		
28	670	550	B-20161		
28	920	800	B-20177		
30	370	250	B-20183		
30	570	450	B-20199		
32	370	250	B-20208		
32	570	450	B-20214		
32	920	800	B-20220		
35	370	250	B-20236		
35	570	450	B-20242		
35	670	550	B-20258		
35	920	800	B-20264		
38	370	250	B-20270		
38	570	450	B-20286		
40	370	250	B-20292		
40	570	450	B-20301		
40	920	800	B-20317		
45	570	450	B-20323		
52	570	450	B-20339		



SDS-VPLUS Hammerbohrer

Der neue VPLUS Hammerbohrer!

- Power Breaker Schneidkante
- größere patentierte Armierungsphase
- verbesserte Zentrierspitze


sorgen für eine gesteigerte Bohrgeschwindigkeit gegenüber dem bewährten 4 PLUS Hammerbohrer um bis zu 12%.



NEU!

**Power Breaker
Schneidkante**

SDS-VPLUS-Hammerbohrer	Durchmesser (mm)	Länge (mm)	Verpackungseinheit	Bestell-Nr.		
	5	110	1	B-46492		
	5	160	1	B-46501		
	6	110	1	B-46517		
	6	160	1	B-46523		
	6	160	5	B-46523-5		
	6	160	10	B-46523-10		
	6	160	25	B-46523-25		
	6	160	50	B-46523-50		
	6	210	1	B-47341		
	8	110	1	B-46539		
	8	110	5	B-46539-5		
	8	110	10	B-46539-10		
	8	110	50	B-46539-50		
	8	160	1	B-46545		
	8	160	5	B-46545-5		
	8	160	10	B-46545-10		
	8	160	25	B-46545-25		
	8	160	50	B-46545-50		
	8	210	1	B-47472		
	8	260	1	B-47488		
	10	110	1	B-46551		
	10	110	10	B-46551-10		
	10	110	50	B-46551-50		
	10	160	1	B-46567		
	10	160	5	B-46567-5		
	10	160	10	B-46567-10		
	10	160	25	B-46567-25		
	10	160	50	B-46567-50		
	10	210	1	B-47569		
	10	260	1	B-47575		
	10	310	1	B-47581		
	10	450	1	B-47606		
	12	160	1	B-46573		
	12	160	5	B-46573-5		
	12	160	10	B-46573-10		
	12	160	25	B-46573-25		
	12	160	50	B-46573-50		
	12	210	1	B-47684		
	12	260	1	B-47690		
	12	310	1	B-47709		
	12	450	1	B-47721		
	14	160	1	B-46589		
	14	260	1	B-47818		
	14	310	1	B-47824		
	14	450	1	B-47830		
	18	300	1	B-48000		
	18	450	1	B-48022		
	20	300	1	B-48088		
	20	450	1	B-48094		
	24	250	1	B-48197		
	25	250	1	B-48228		
	25	450	1	B-48234		

SDS-VPLUS Bohrer-Set	Inhalt ø / Länge in mm	Bestell-Nr.		
	SDS-VPLUS Bohrer-Set Nr. 3, 5-tlg. 1x 5 x 110, 1x 6 x 160, 1x 8 x 160, 1x 10 x 160, 1x 12 x 160	B-49074		
	SDS-VPLUS Bohrer-Set Nr. 4, 12-tlg. 3x 6 x 160, 4x 8 x 160, 3x 10 x 160, 2x 12 x 160	B-49105		
	SDS-VPLUS Bohrer-Set Nr. 5, 12-tlg. 4x 5 x 110, 5x 6 x 160, 3x 8 x 160	B-49111		
	SDS-VPLUS Bohrer-Set Nr. 6, 10-tlg. 1x 5 x 110, 1x 6 x 110, 2x 6 x 160, 2x 8 x 160, 2x 10 x 160, 1x 10 x 210, 1x 12 x 210	B-49127		
	SDS-VPLUS Bohrer-Set Nr. 7, 5-tlg. 1x 5 x 110, 1x 6 x 110, 1x 6 x 160, 1x 8 x 160, 1x 10 x 160	B-49133		

100
1915-2015

**Jubiläums-
Aktion**

AKTION

DDF456SP1J

**Akku-Bohrschrauber in
Metallic-Optik,
3 Akkus und Ladegerät
im MAKPAC-Koffer**

- Drehmoment in 16 Stufen plus Bohrstufe einstellbar
- 4-poliger Motor in kompakter Bauform
- Mit leuchtstarker LED

18V 4.0Ah Li-Ion **3 AKKUS INKLUSIVE** **LXT**

**MAK
PAC**



Modell		Akku-Bohrschrauber DDF456	
Technische Details	Li-Ion Akku		18 V / 4.0 Ah
	Leerlaufdrehzahl	1. Gang	0 - 400 min ⁻¹
		2. Gang	0 - 1.500 min ⁻¹
	Bohrleistung	in Holz	38 mm
		in Stahl	13 mm
	Drehmoment	hart	50 Nm
		weich	36 Nm
	Bohrfutterspannweite		1,5 - 1,3 mm
Gewicht		1,7 kg	
Im Lieferumfang		Schwarzer MAKPAC Gr. 2, 3 Akkus BL1840, Ladegerät DC18RC, Gürtelclip	

L_{PA} = 71 dB(A), K = 3,0 dB(A), Vibration Bohren in Metall 2,5 m/s, K = 1,5 m/s²

Ihr Makita Fachhändler



Makita Werkzeug GmbH

Makita-Platz 1 40885 Ratingen

Telefon 02102/1004-0

Telefax 02102/1004-128

info@makita.de www.makita.de

www.facebook.de/MakitaDeutschland

* Alle genannten Preise sind unverbindliche Preisempfehlungen. Irrtümer und Änderungen vorbehalten. Abbildungen können variieren. Gewichtsangaben nach EPTA-Procedure 01/2003 (= Gesamtgewicht ohne Netzanschlussleitung, bei Akku-Maschinen inklusive Akku), bei Benzin-Geräten Motorgewicht. Laufzeit: 01. September bis 31. Dezember 2015.

* Alle genannten Preise sind unverbindliche Preisempfehlungen. Weiße Preise UVP ohne MwSt., schwarze Preise UVP inkl. MwSt. Irrtümer und Änderungen vorbehalten. Abbildungen können variieren.